

Raport Badania
Jakości Kształcenia
przeprowadzonego wśród
DOKTORANTÓW UAM
zestawienie wyników z lat 2012-2013-2014

Biuro Rady ds. Jakości Kształcenia UAM, styczeń 2015

Spis treści	
Wprowadzenie	2
Frekwencja	3
Jak ogólnie ocenia P. jakość kształcenia na swoich studiach doktoranckich (SD*)?	4
Czy dostrzegł/a P. zmianę jakości kształcenia w stosunku do poprzedniego roku akademickiego?	5
Jak ocenia P. swoje studia? POZIOM MERYTORYCZNY, SPOSÓB PROWADZENIA ZAJĘĆ DLA DOKTORANTÓW	6
Jak ocenia P. program SD? PROGRAM KSZTAŁCENIA – KONSTRUKCJA I REALIZACJA	8
Jak ocenia P. następujące elementy organizacji SD?	11
Jak ocenia P. następujące elementy organizacji zajęć dydaktycznych prowadzonych przez doktorantów?	12
Jak ocenia P. wysokość wsparcia materialnego doktorantów?	14
Jak ocenia P. transparentność systemu przyznawania wsparcia materialnego doktorantów	15
Jak ocenia P. pracę? (DZIAŁANIE ADMINISTRACJI)	17
Czy gdyby dziś jeszcze raz podejmował/a P. decyzję o wyborze uczelni i dyscypliny SD, wybrał/a/by P. ponownie: uczelnię/dyscyplinę/dziedzinę	20
Jak ocenia P. rekrutację na SD?	21

Wprowadzenie

Niniejszy raport stanowi zestawienie wyników z kolejnych edycji badania jakości kształcenia skierowanego do uczestników studiów doktoranckich.

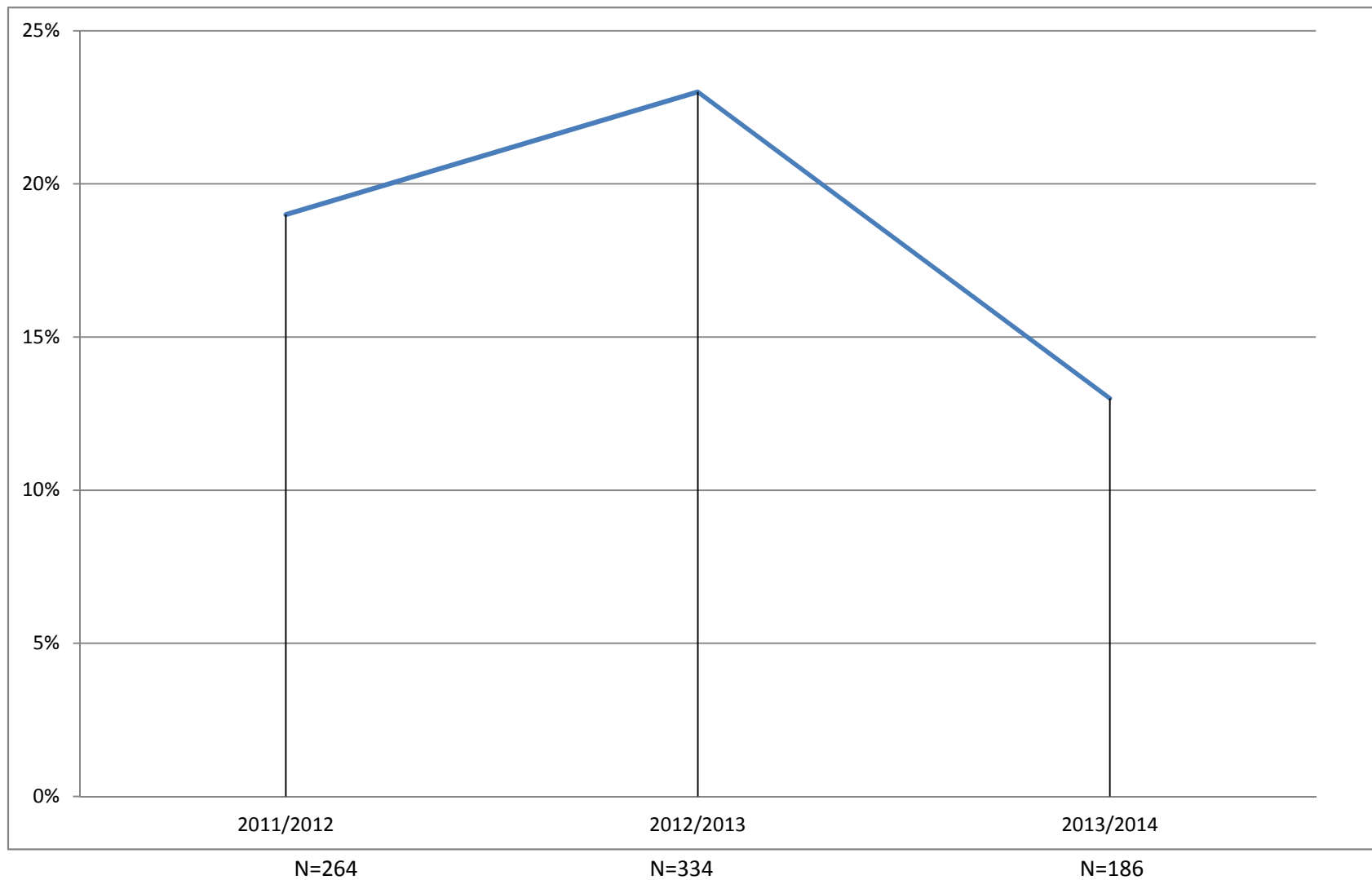
Zestawienie obejmuje wyniki z lat: 2012-2013-2014.

Zestawienie zawiera tylko te pytania, które zadawano w trzech lub dwóch kolejnych latach. Ze względu na zmiany dokonane w kwestionariuszu, możliwość porównania wyników dotyczy tylko niektórych kwestii.

W większości wypadków wystawiona przez doktorantów ocena poszczególnych kwestii istotnych dla jakości kształcenia jest co roku podobna. Ta stabilność wyników badań przeprowadzonych w trzech punktach czasowych na przestrzeni trzech lat sugeruje, że rzetelnie odzwierciedlają one poziom jakości kształcenia na UAM.

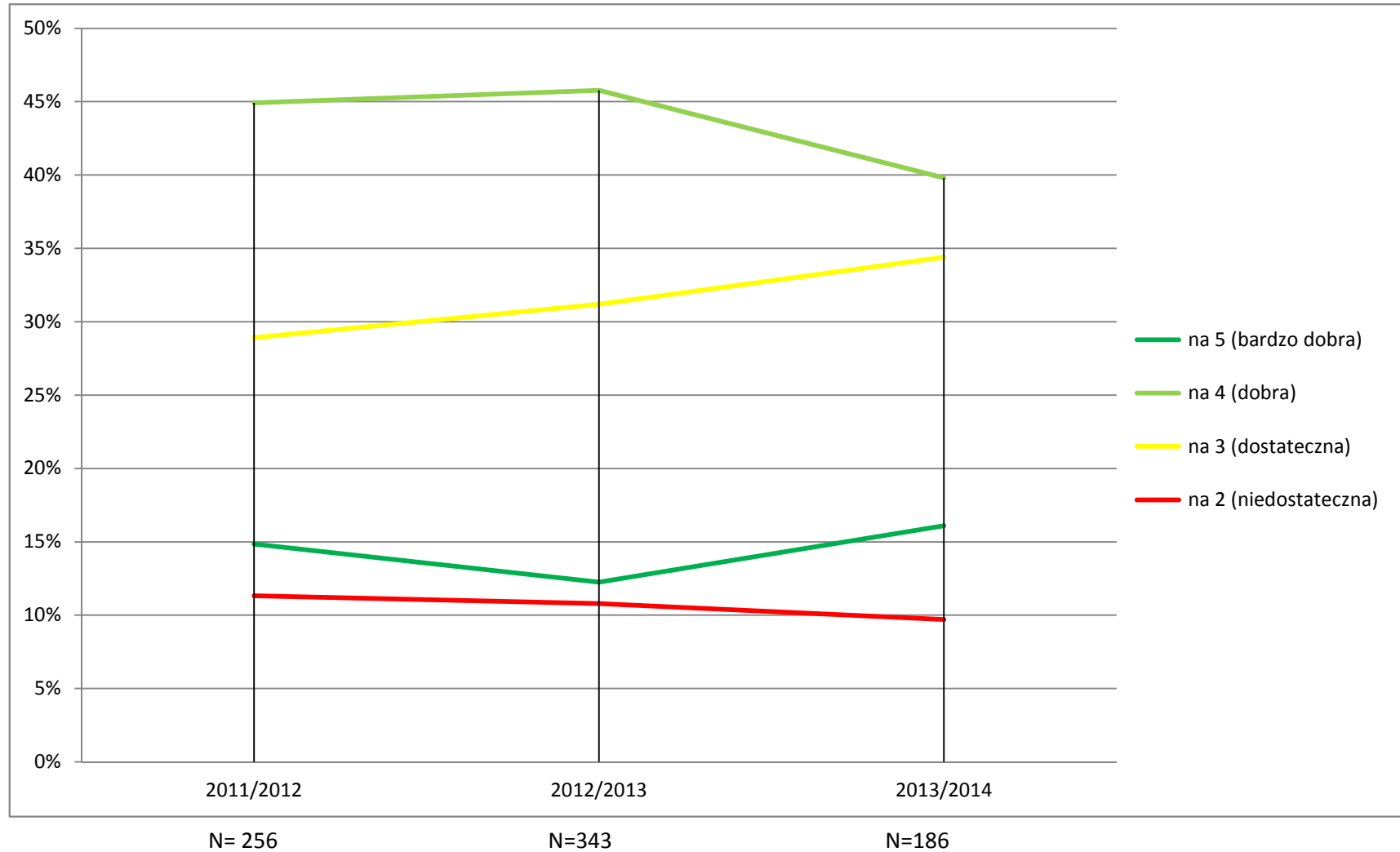
W tym dokumencie nie jest jednak rozstrzygnięta kwestia istotności statystycznej ewentualnych różnic pomiędzy poszczególnymi latami. Przedmiotem niniejszego opracowania jest jedynie kwestia ewentualnych zmian w czasie.

Frekwencja (2012-2013-2014)



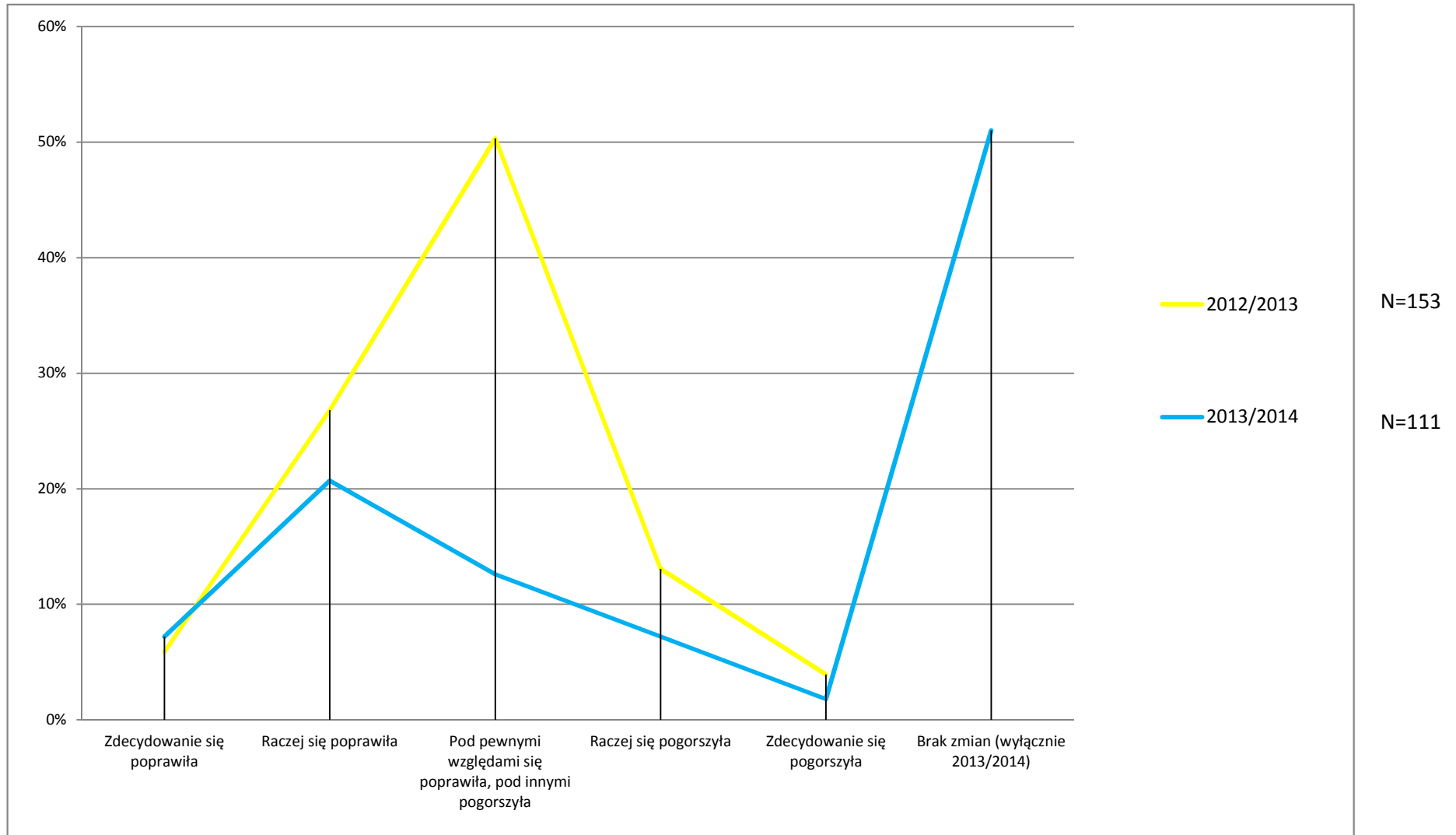
OGÓLNA OCENA JAKOŚCI KSZTAŁCENIA

1. Jak ogólnie ocenia P. jakość kształcenia na swoich studiach doktoranckich (SD*)?



OGÓLNA OCENA JAKOŚCI KSZTAŁCENIA

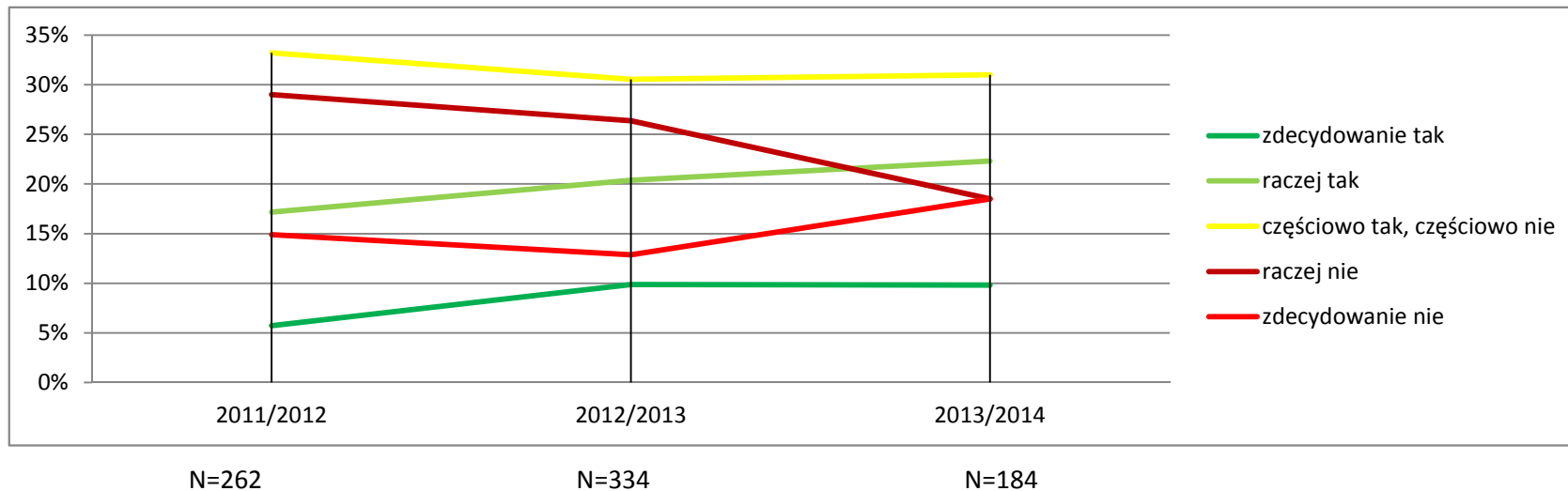
2. Czy dostrzegł/a P. zmianę jakości kształcenia w stosunku do poprzedniego roku akademickiego?



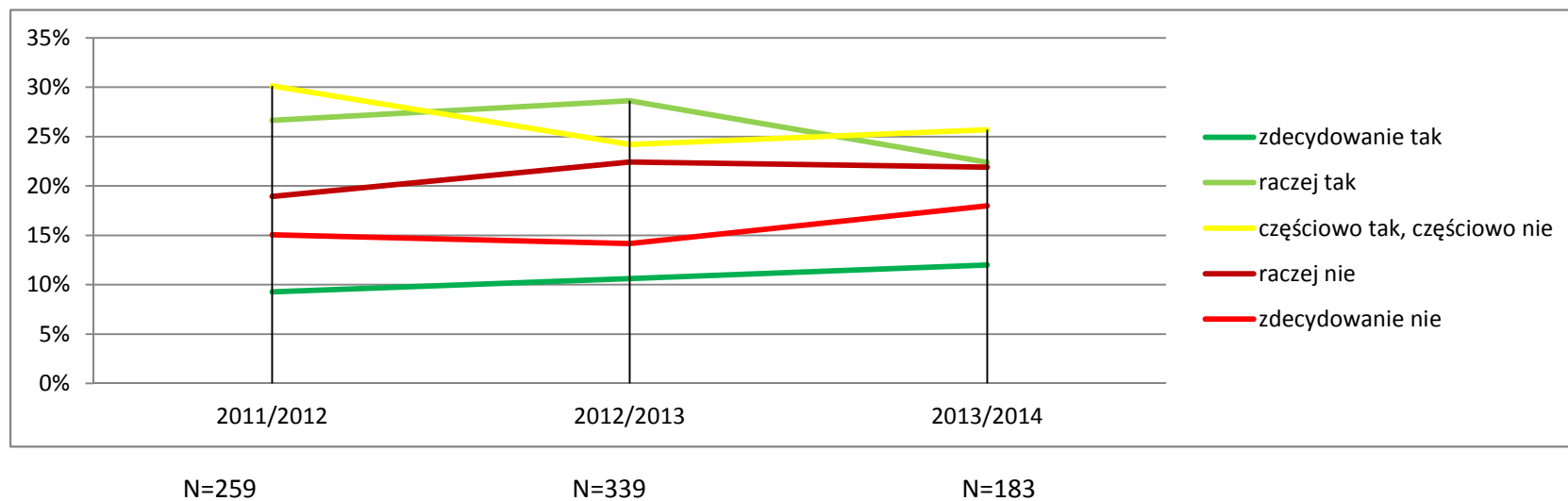
OCENA JAKOŚCI STUDIÓW DOKTORANCKICH (I): POZIOM MERYTORYCZNY, SPOSÓB PROWADZENIA ZAJĘĆ DLA DOKTORANTÓW

3. Jak ocenia P. swoje studia? Czy uważa P. że:

a) Zajęcia dla doktorantów są ukierunkowane na wyzwalanie badawczej kreatywności i sprzyjają prowadzeniu dyskusji

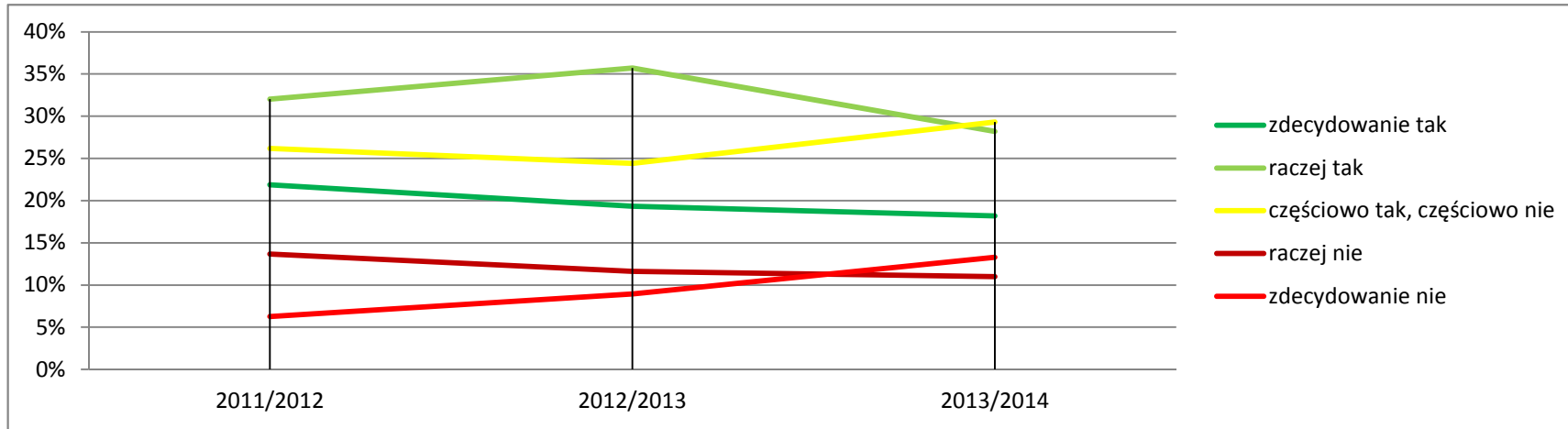


b) Studia doktoranckie wyrabiają umiejętność zastosowania zdobytej wiedzy teoretycznej



OCENA JAKOŚCI STUDIÓW DOKTORANCKICH (I): POZIOM MERYTORYCZNY, SPOSÓB PROWADZENIA ZAJĘĆ DLA DOKTORANTÓW

c) Treść wykładów i innych zajęć dla doktorantów wykracza poza to, co oferowane jest na studiach I i II stopnia

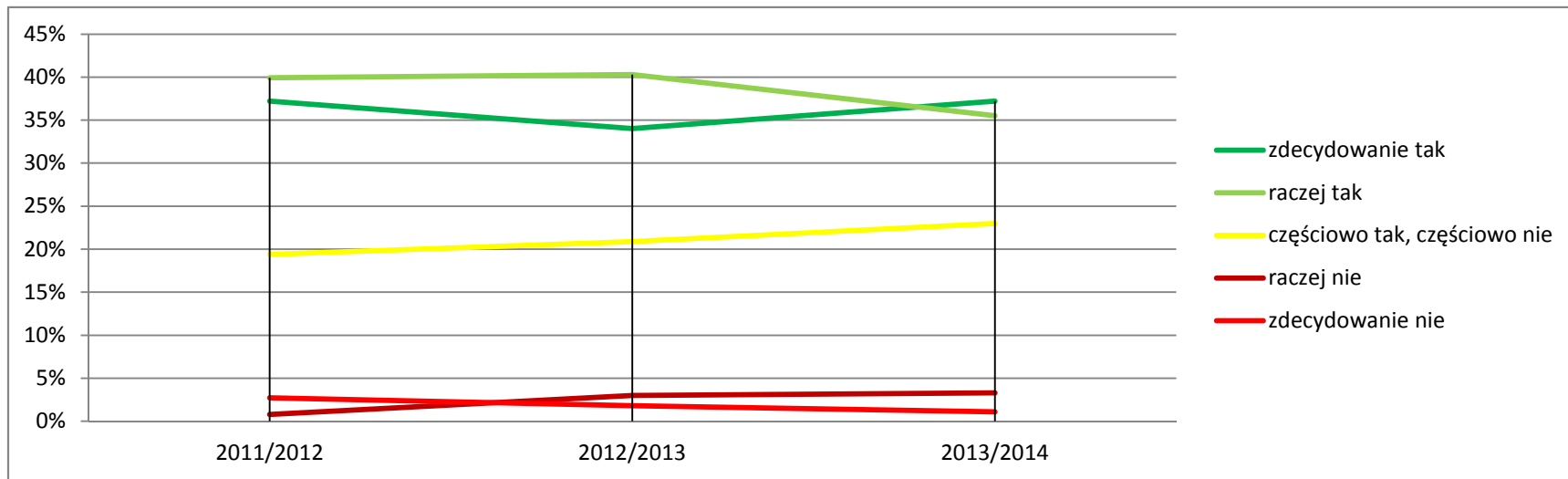


N=256

N=336

N=181

d) Nauczyciele prowadzący poszczególne zajęcia dla doktorantów mają odpowiednie kompetencje



N=258

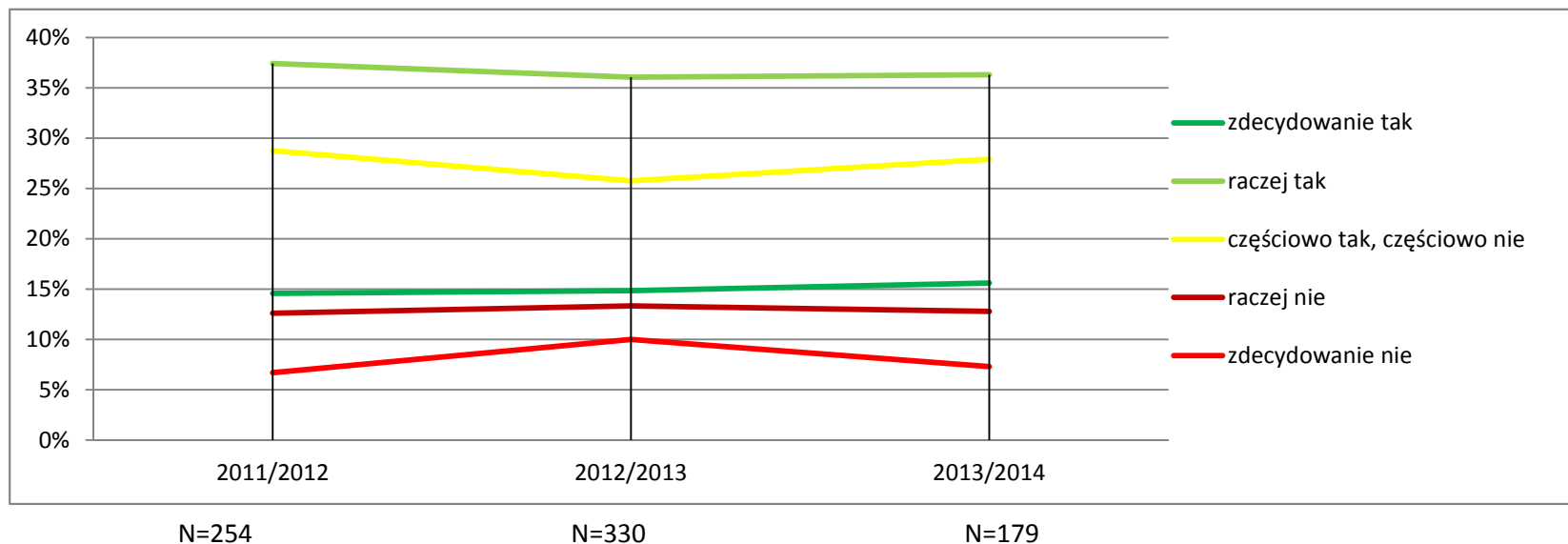
N=335

N=183

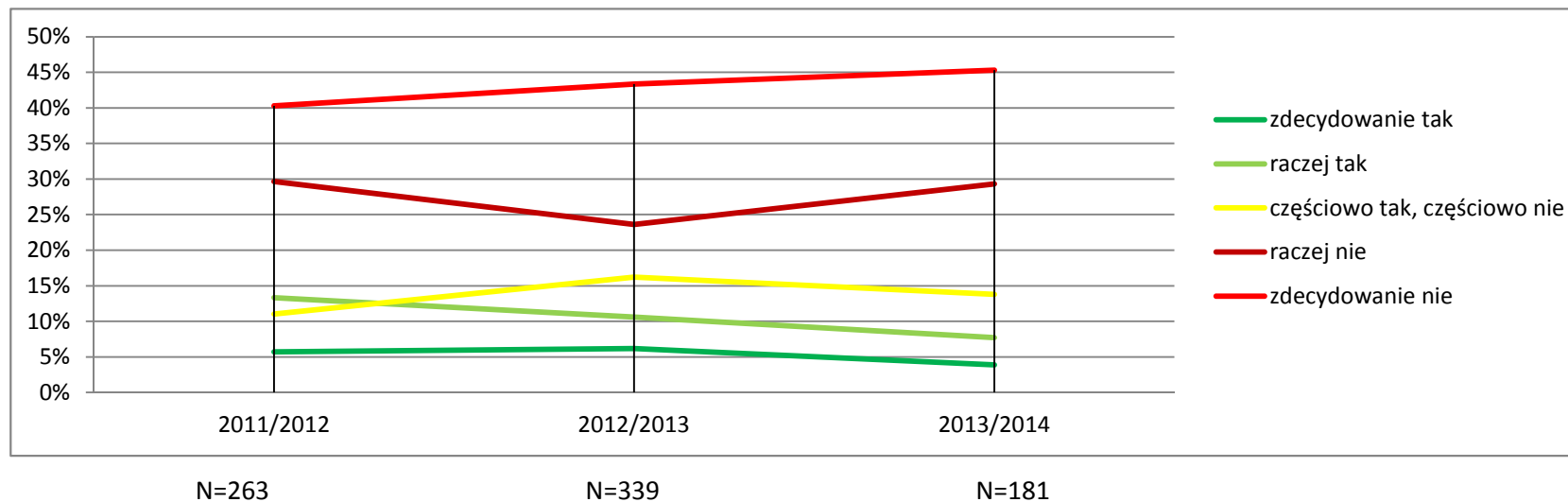
OCENA JAKOŚCI STUDIÓW DOKTORANCKICH (II): PROGRAM KSZTAŁCENIA – KONSTRUKCJA I REALIZACJA

4. Jak ocenia P. program SD? Czy uważa P., że:

a) treści kształcenia są aktualne, uwzględniają najnowsze osiągnięcia z danej dyscypliny



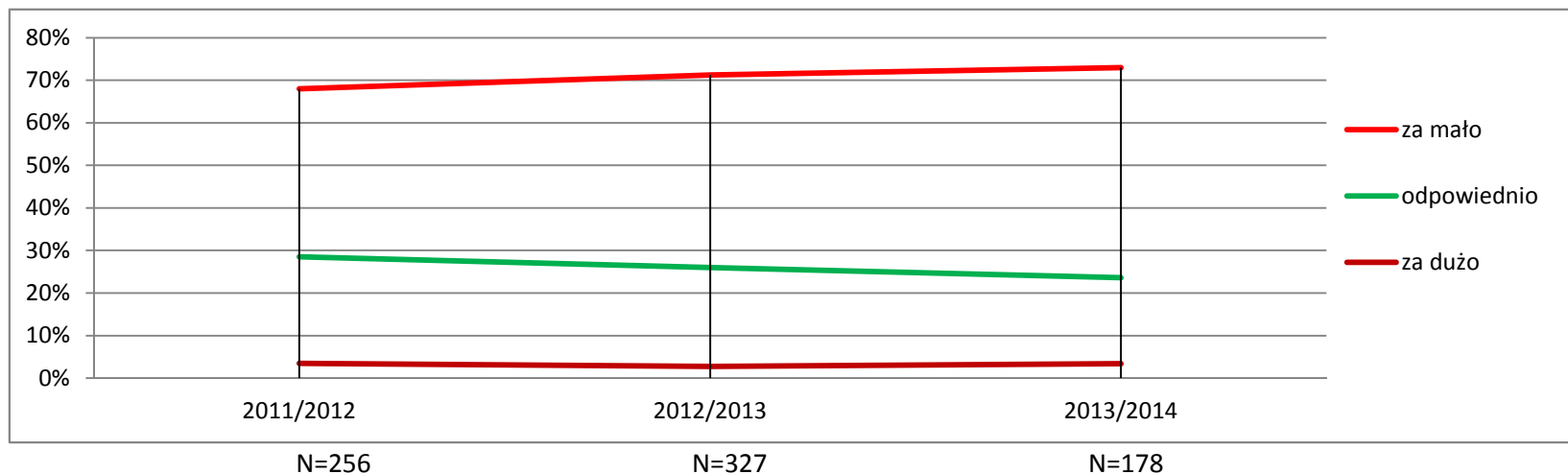
b) istnieje wystarczająca liczba zajęć powiązanych z P. zainteresowaniami naukowymi (2013-2014)/ Liczba zajęć powiązanych z P. zainteresowaniami



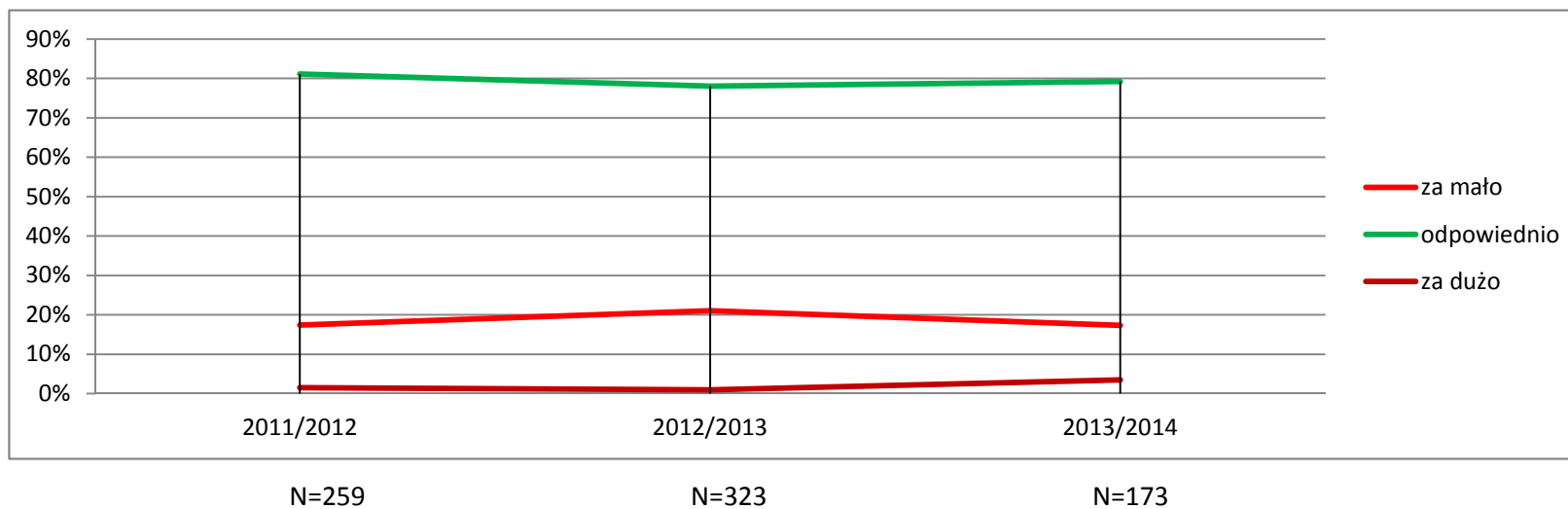
OCENA JAKOŚCI STUDIÓW DOKTORANCKICH (II): PROGRAM KSZTAŁCENIA – KONSTRUKCJA I REALIZACJA

5. Jak ocenia P. następujące elementy programu SD – czy ich udział jest zbyt mały, zbyt duży czy też odpowiedni?

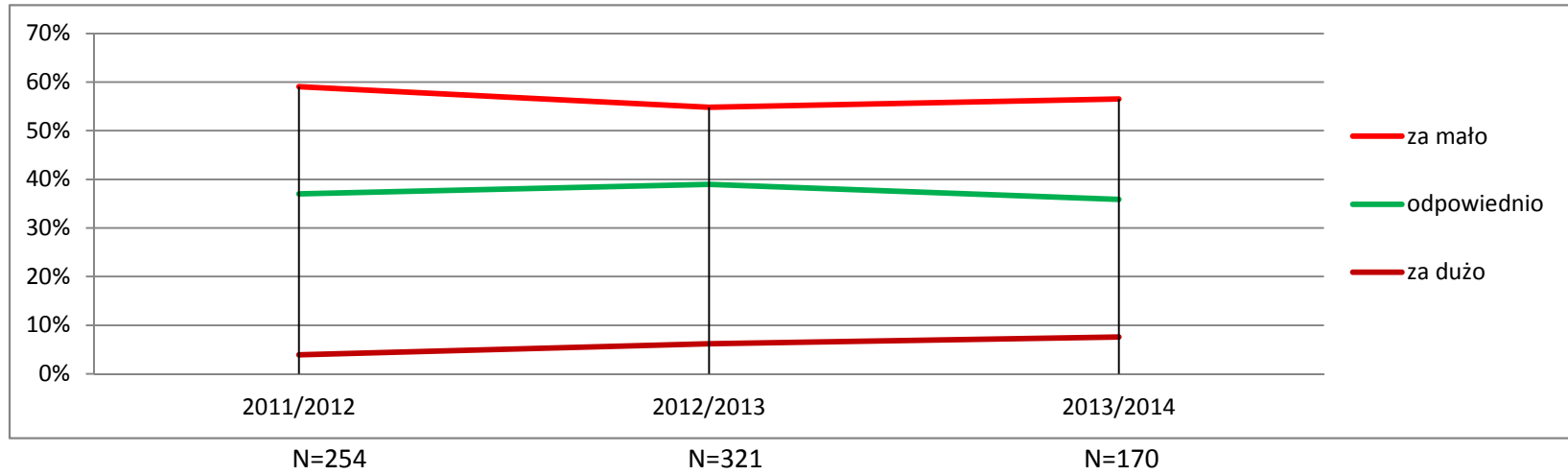
a) liczba zajęć do wyboru



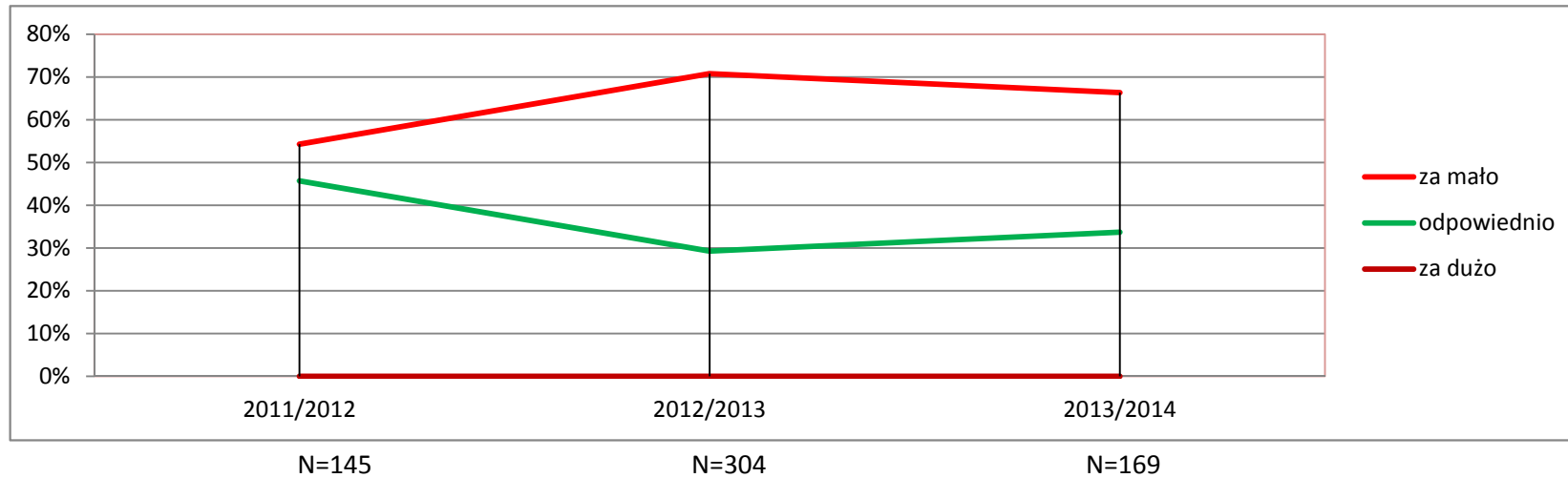
b) możliwość prezentacji i dyskusji dotyczących postępów w pracy doktorskiej na forum zakładu/katedry/ instytutu lub koła naukowego



c) szkolenia/kursy rozwijające umiejętności dydaktyczne



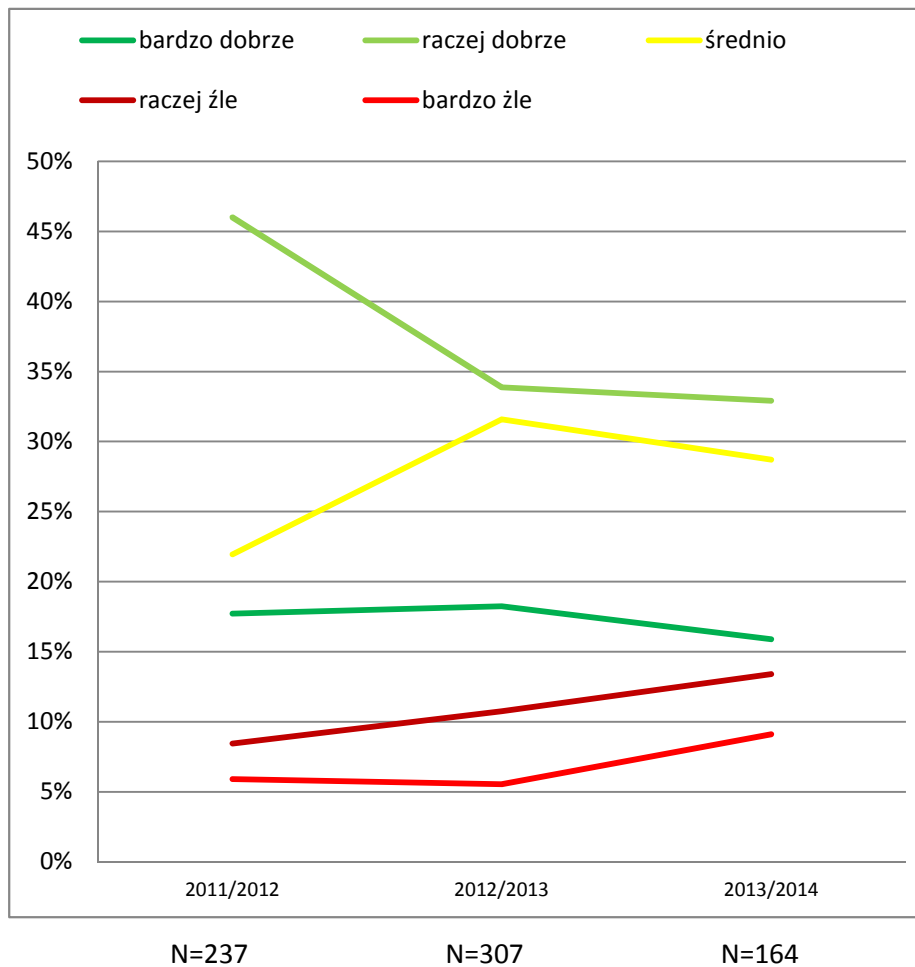
d) udział doktorantów w zespołowych badaniach naukowych



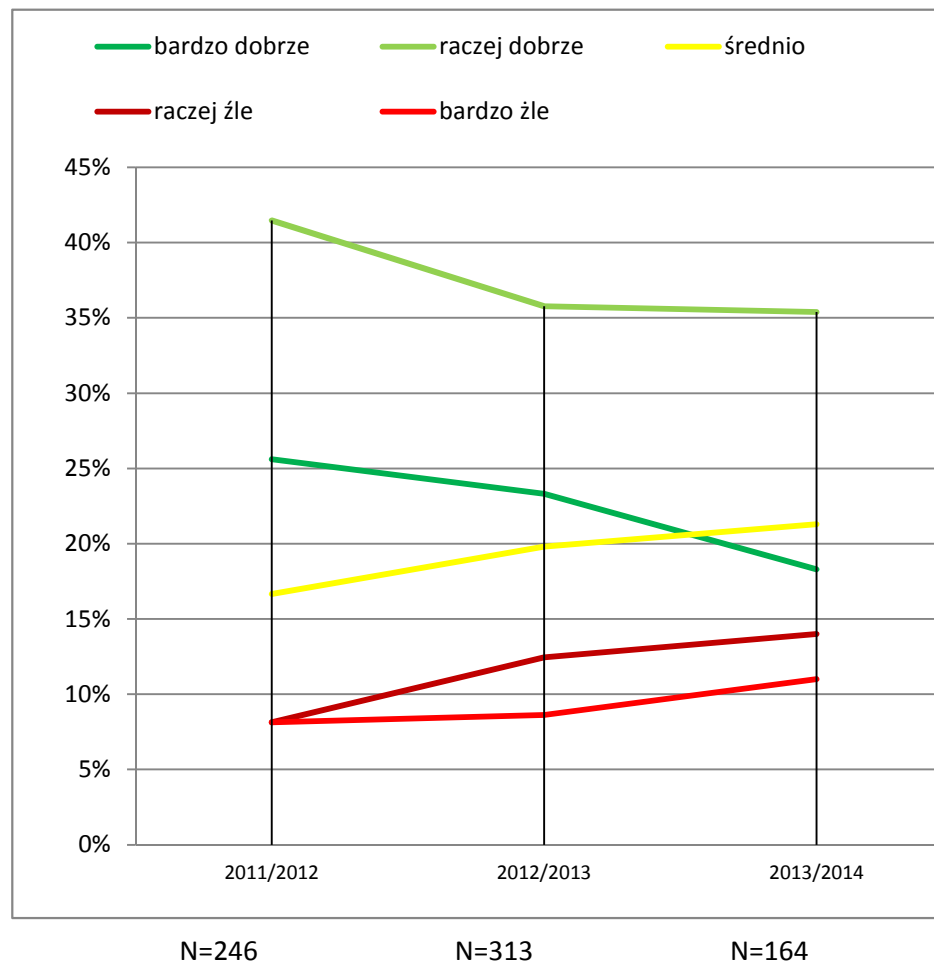
ORGANIZACJA STUDIOWANIA

6. Jak ocenia P. następujące elementy organizacji SD?

a) tygodniowy plan zajęć

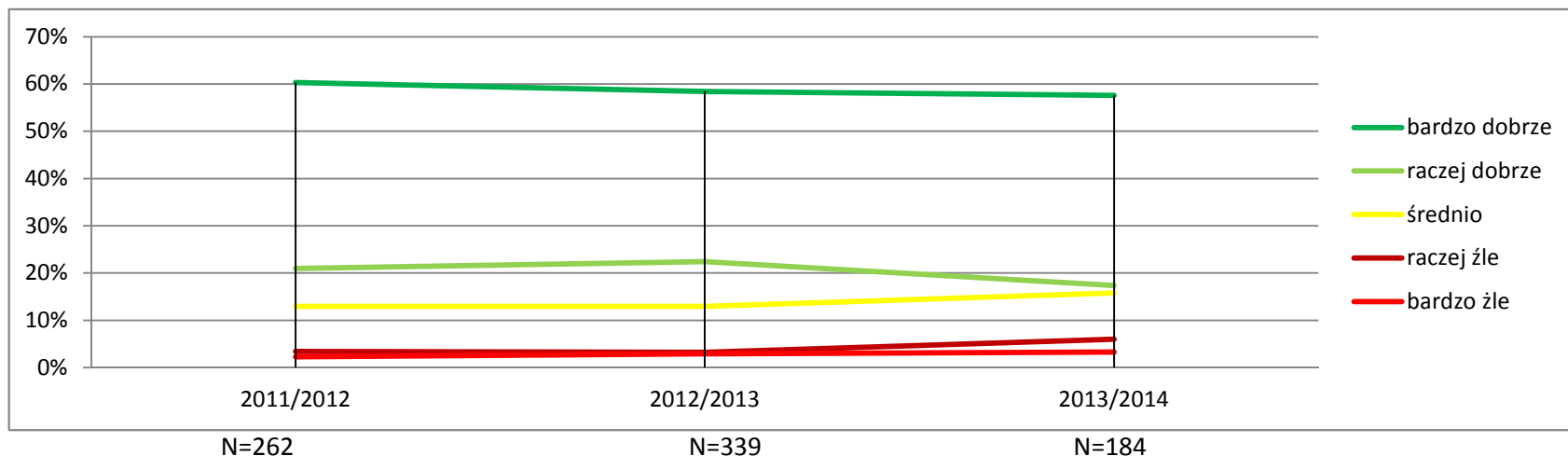


b) dostosowanie terminów zajęć dla doktorantów do terminów zajęć prowadzonych przez doktorantów dla studentów



ORGANIZACJA STUDIOWANIA

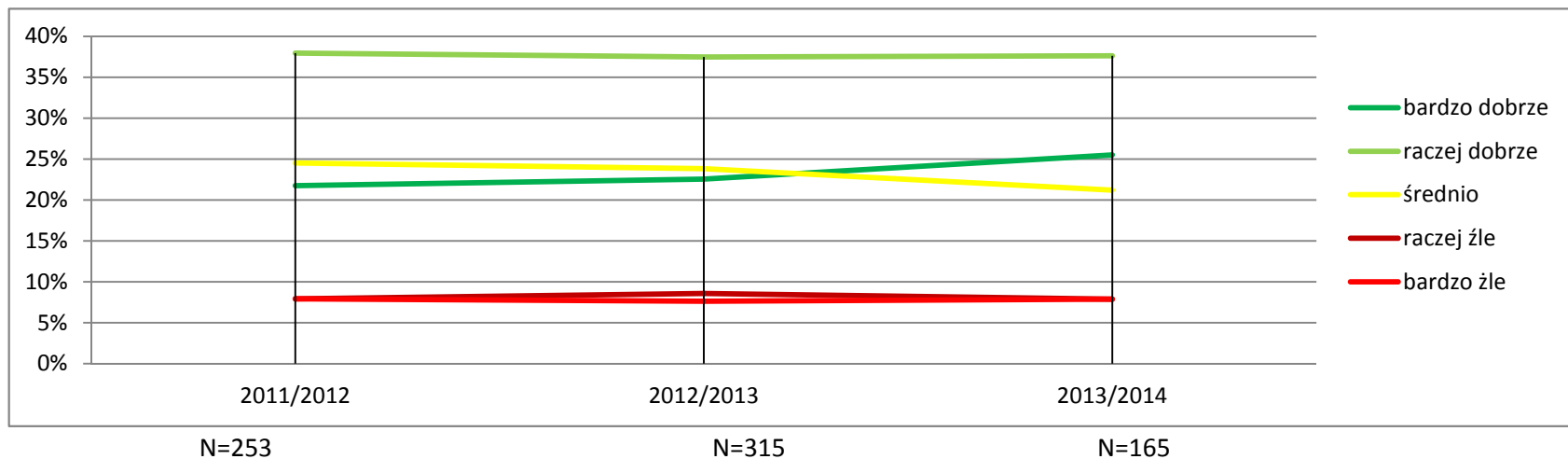
c) opieka i wsparcie osoby kierującej pracą doktorską / promotora



ORGANIZACJA STUDIOWANIA

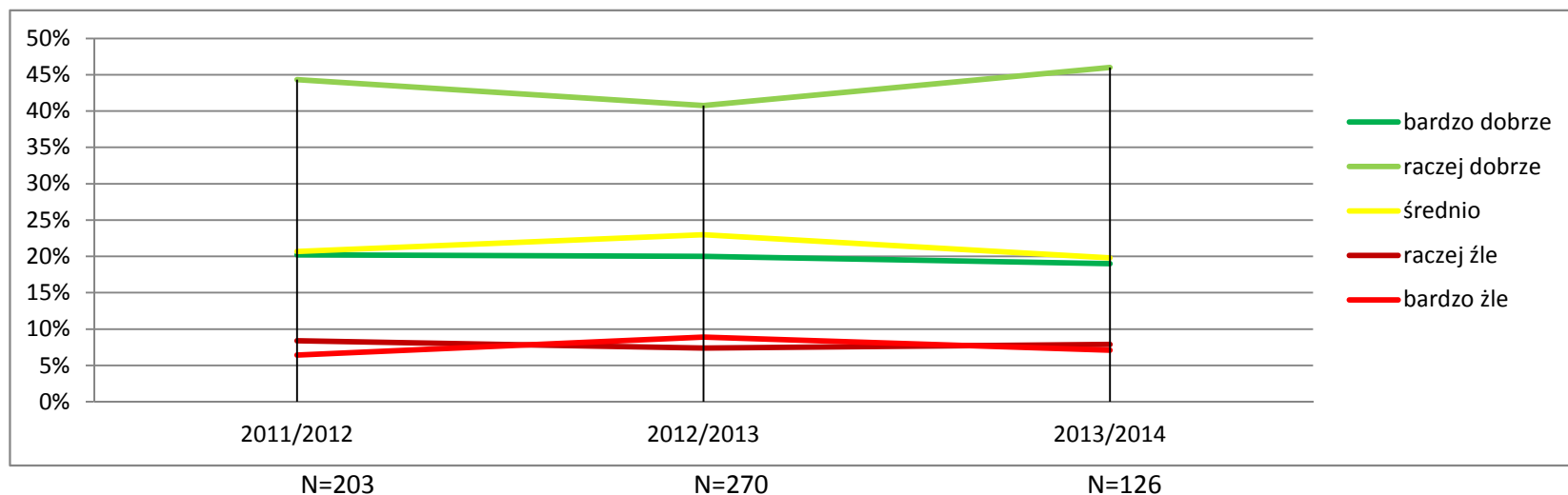
7. Jak ocenia P. następujące elementy organizacji zajęć dydaktycznych prowadzonych przez doktorantów?

a) dostosowanie zajęć przydzielanych poszczególnym doktorantom do ich kompetencji i zainteresowań naukowych

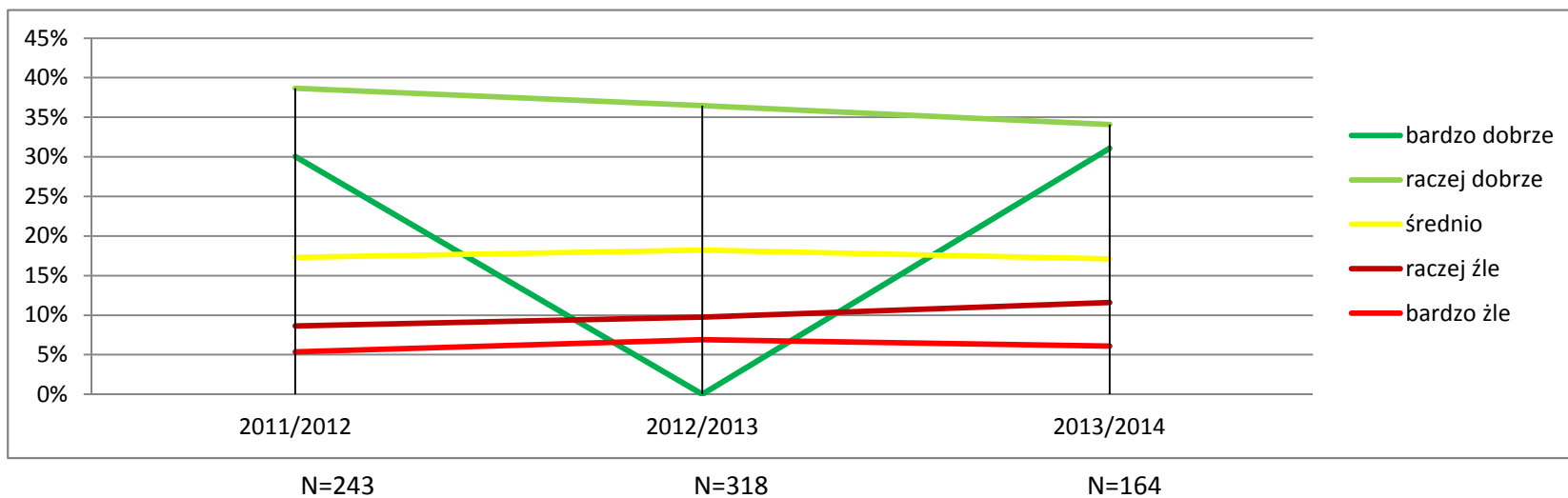


ORGANIZACJA STUDIOWANIA

b) częstota zmiany przedmiotów przydzielanych doktorantowi do prowadzenia



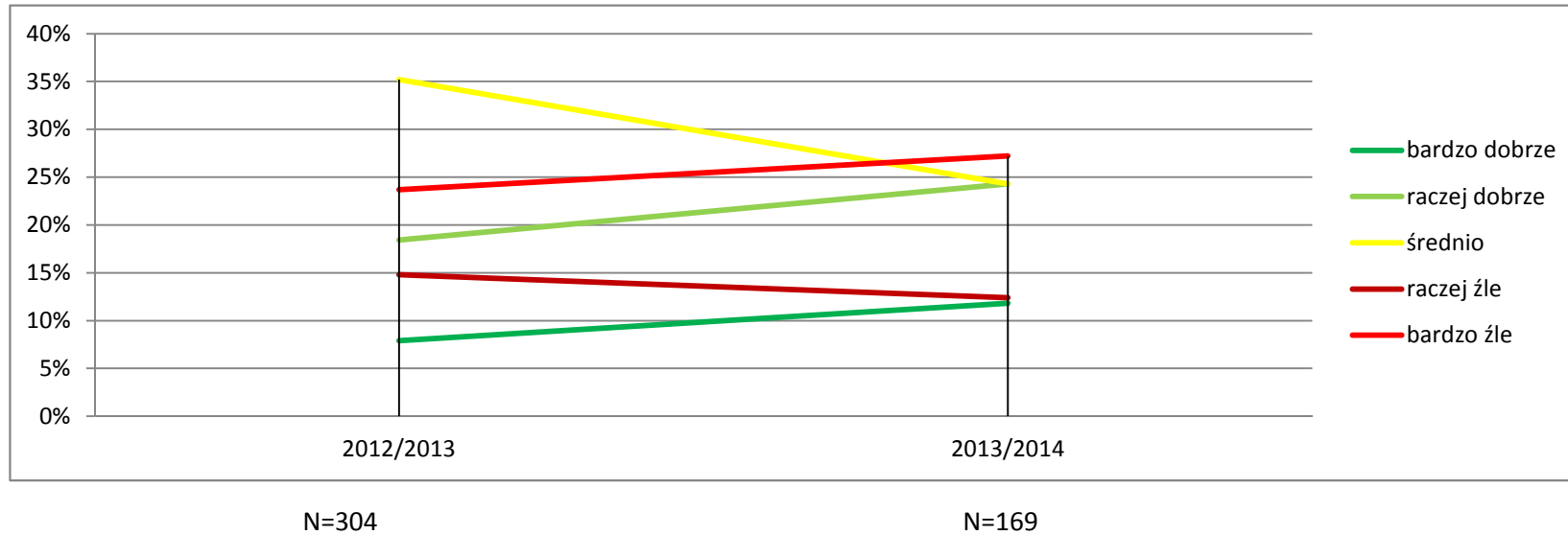
c) wsparcie w prowadzeniu zajęć ze strony nauczycieli akademickich



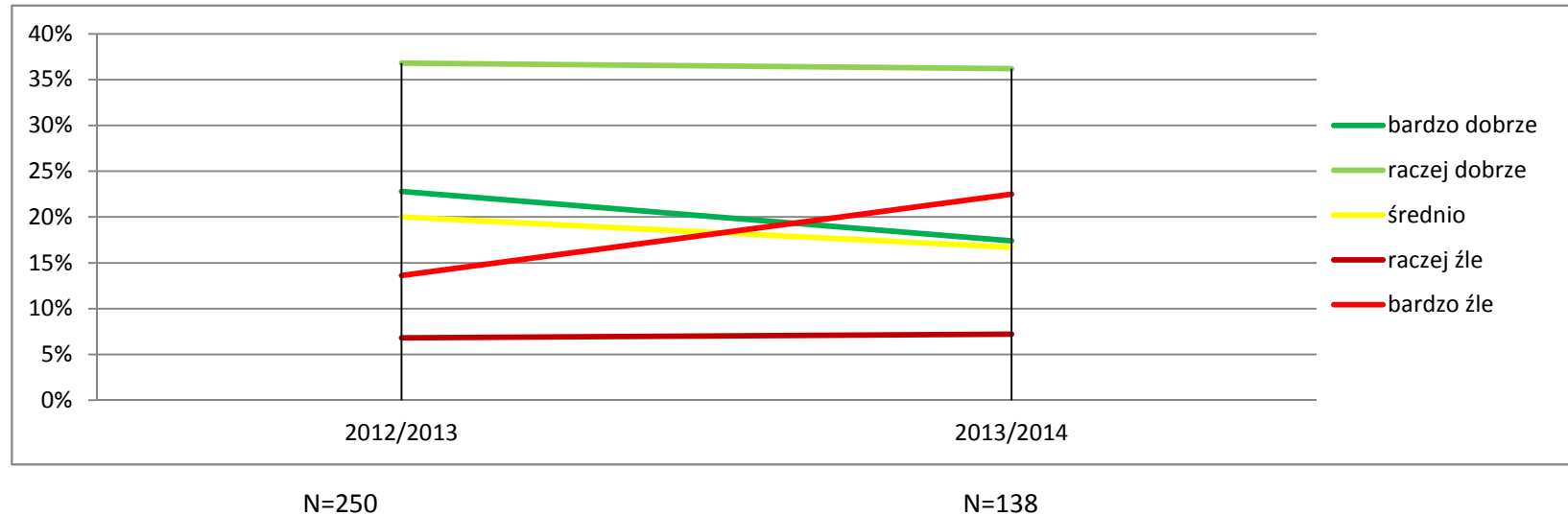
WSPARCIE MATERIALNE

8. Jak ocenia P. wysokość wsparcia materialnego doktorantów?

a) stypendium doktoranckiego

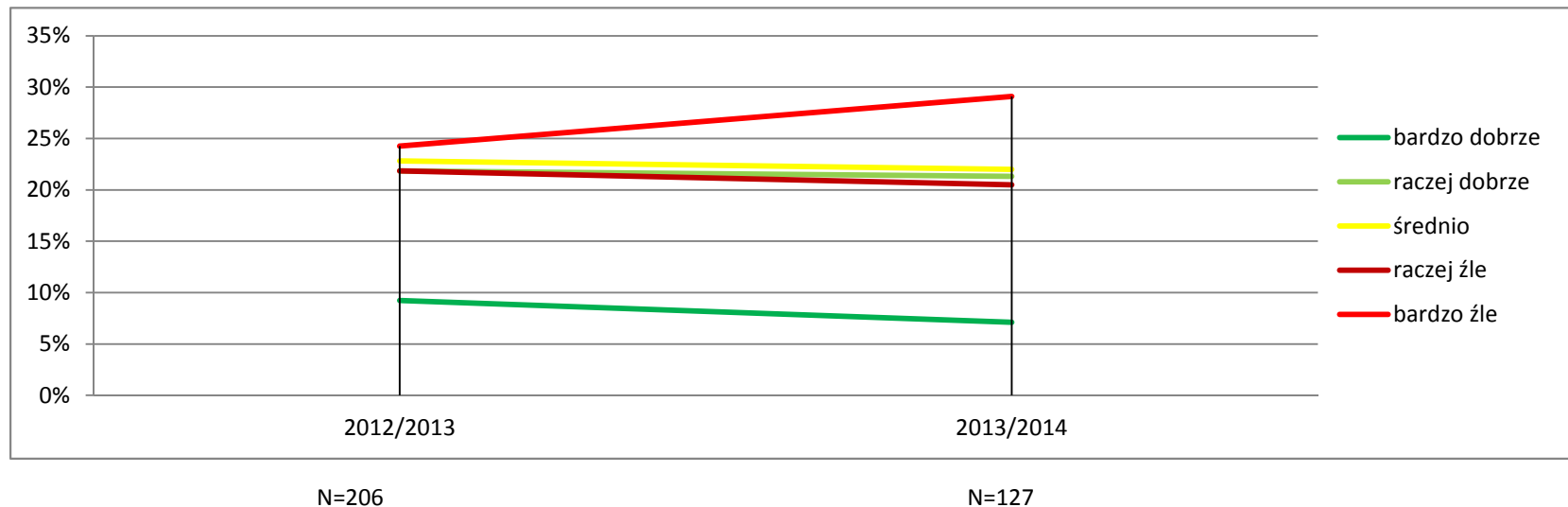


b) dotacji projakościowej



8. Jak ocenia P. wysokość wsparcia materialnego doktorantów?

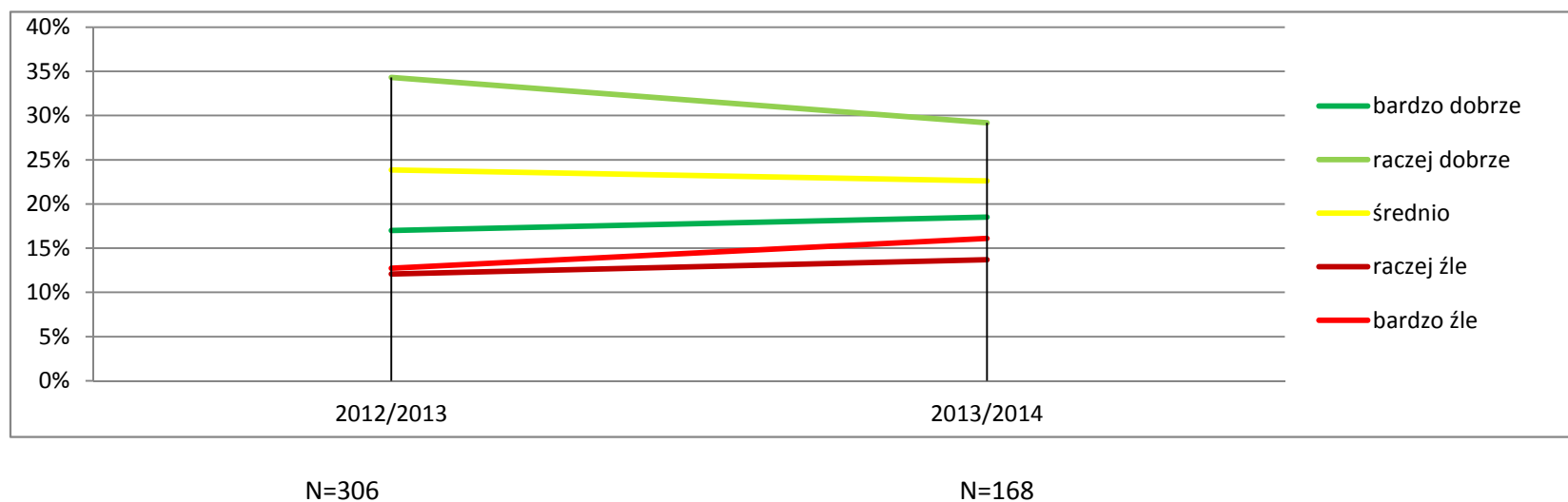
c) stypendium Rektora dla najlepszych doktorantów



WSPARCIE MATERIALNE

8b. Jak ocenia P. transparentność systemu przyznawania wsparcia materialnego doktorantów

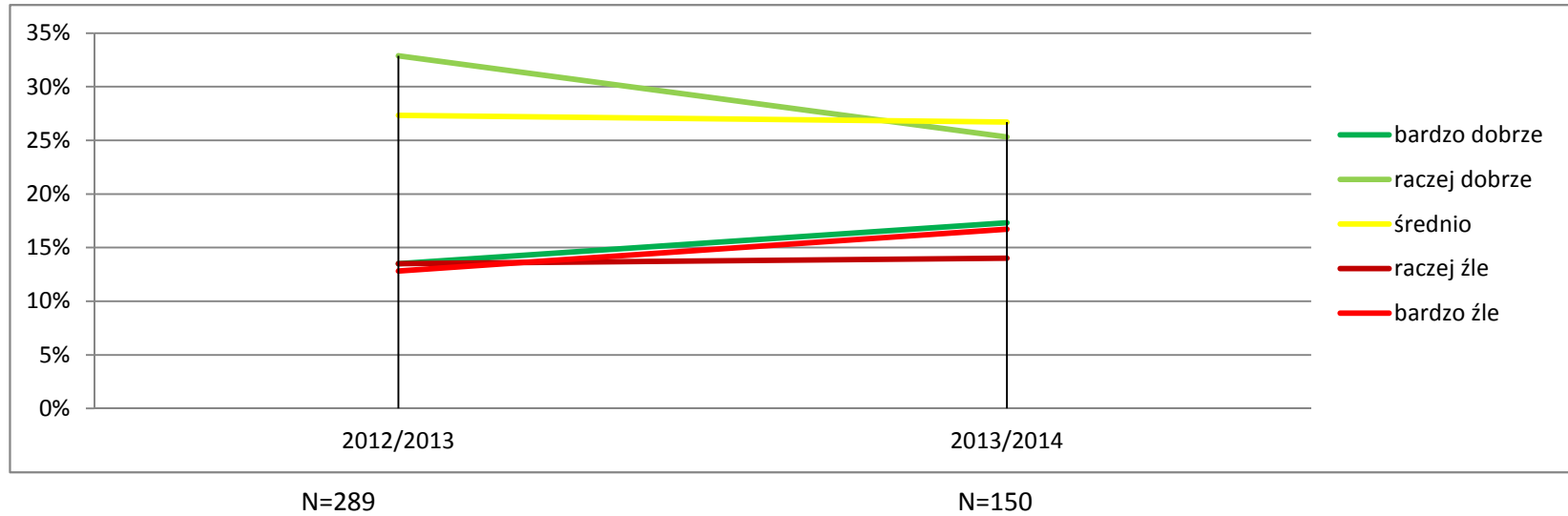
a) stypendiów dla doktorantów



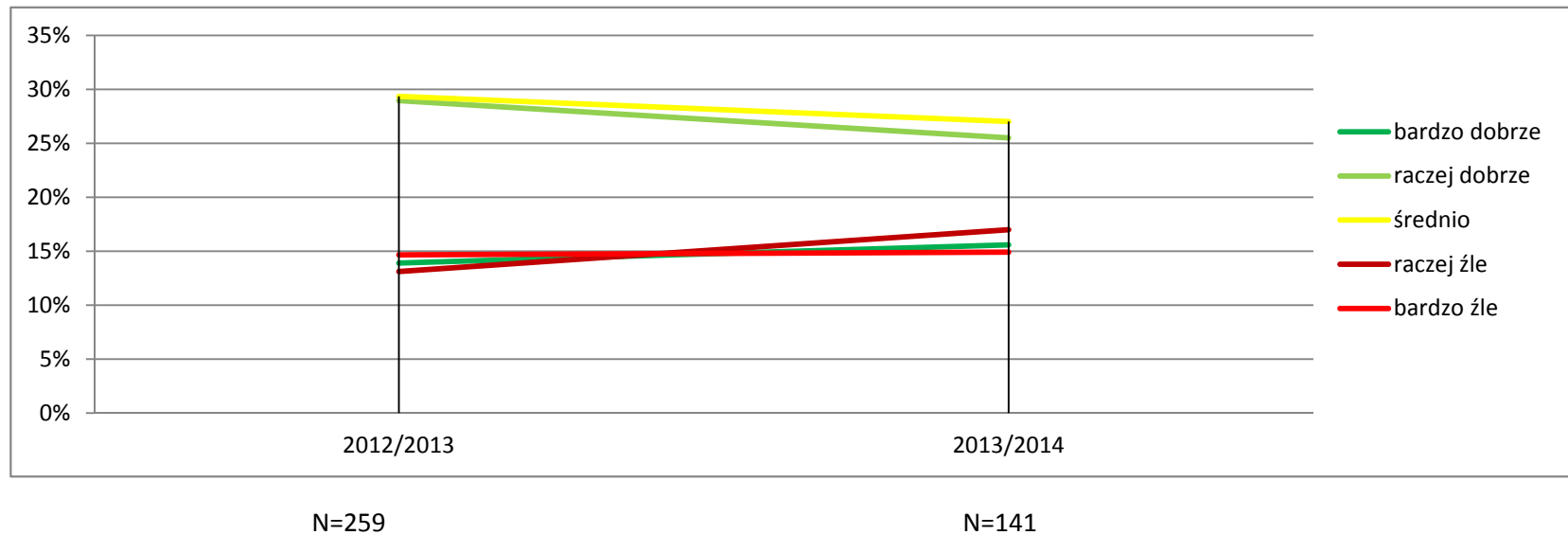
WSPARCIE MATERIALNE

8b. Jak ocenia P. transparentność systemu przyznawania wsparcia materialnego doktorantów

b) dotacji pro Jakościowej



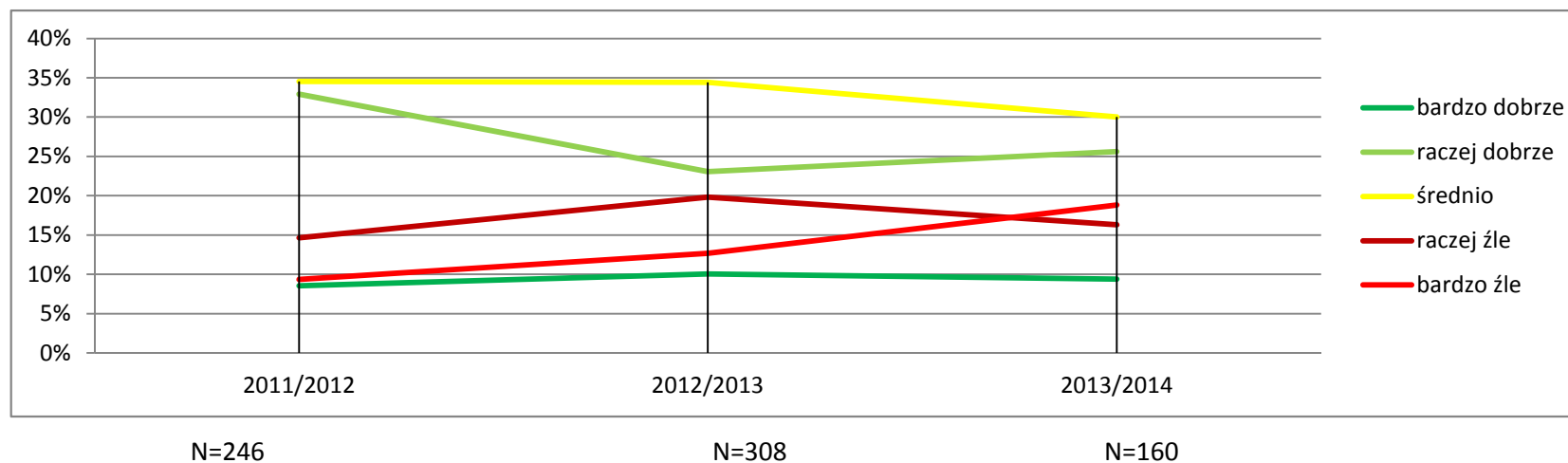
c) stypendium Rektora dla najlepszych doktorantów



WSPARCIE MATERIALNE

8c. Jak ocenia P. możliwość uzyskania dofinansowania ewentualnych publikacji / udziału w konferencjach naukowych

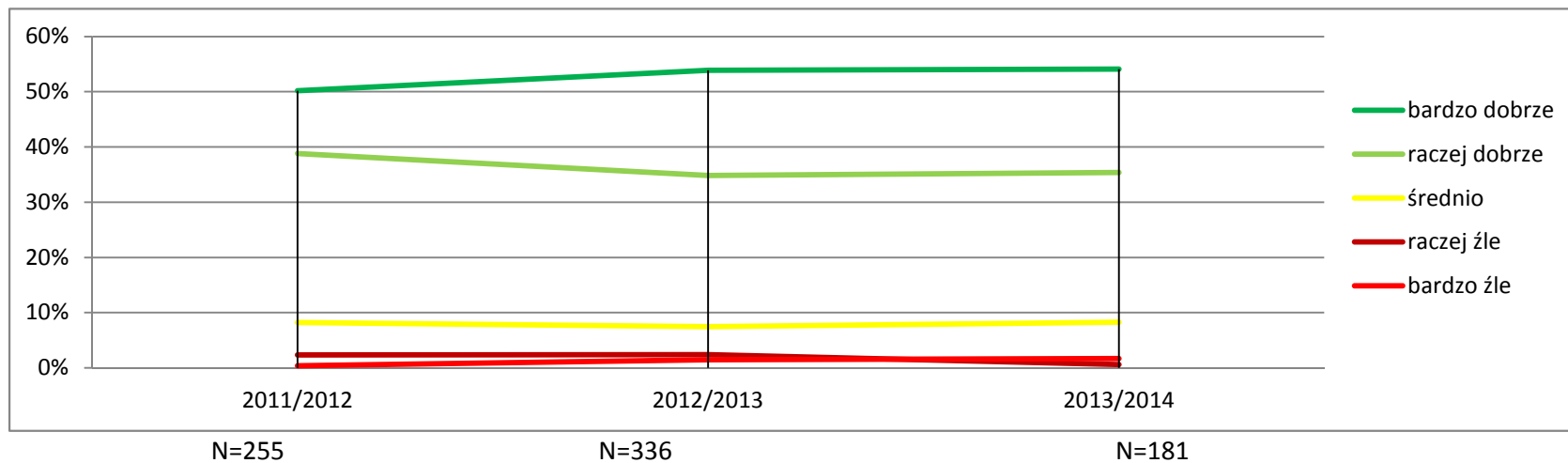
(2012-2013-2014)



DZIAŁANIE ADMINISTRACJI

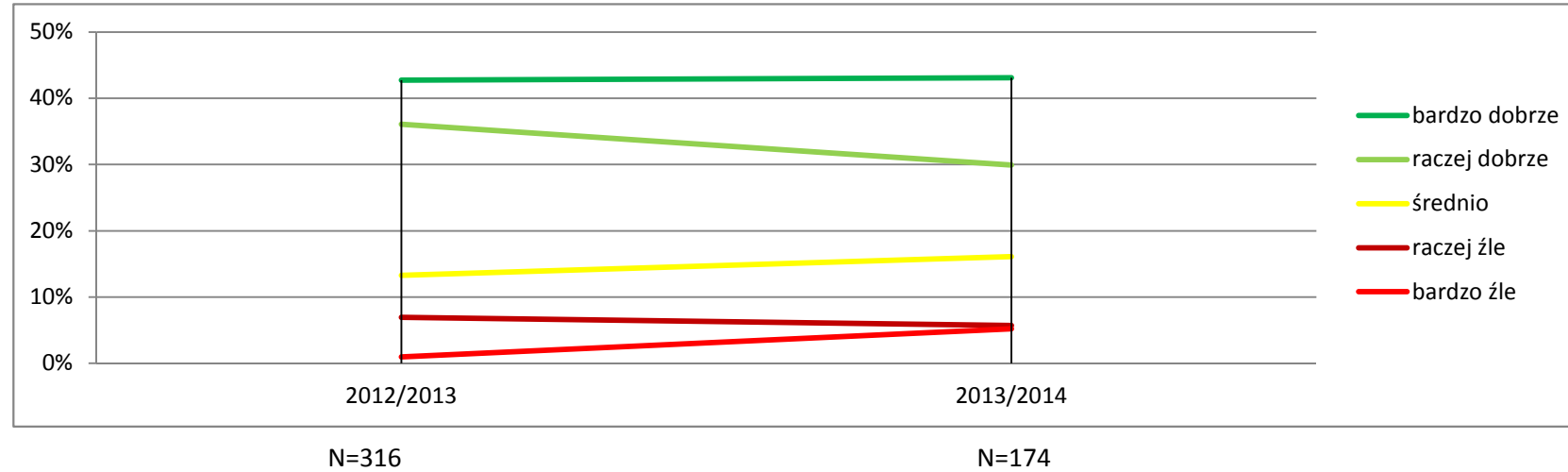
9. Jak ocenia P. pracę?

a) Dziekanatu

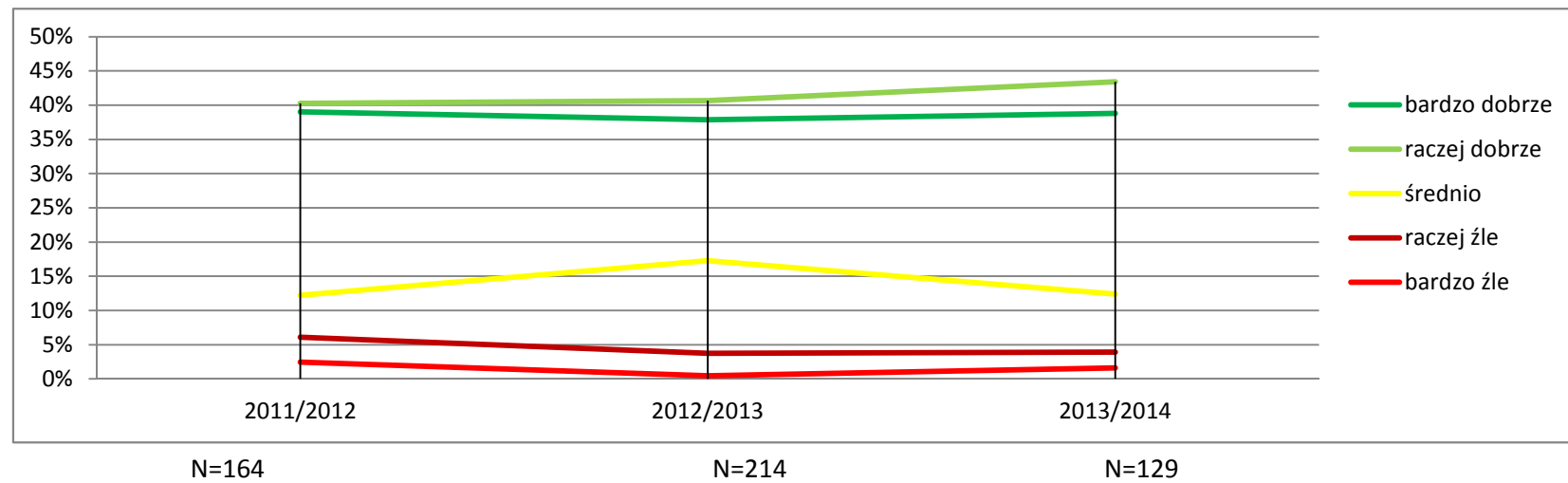


DZIAŁANIE ADMINISTRACJI

b) Kierownika Studium Doktoranckiego

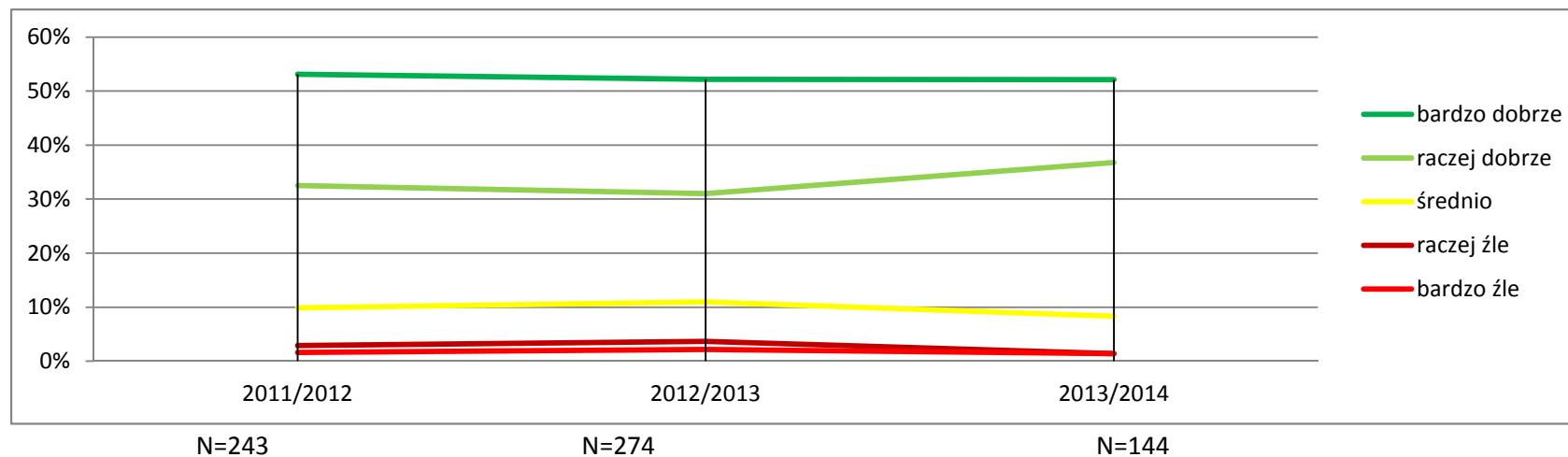


c) Samodzielnej Sekcji ds. Studiów Doktoranckiej

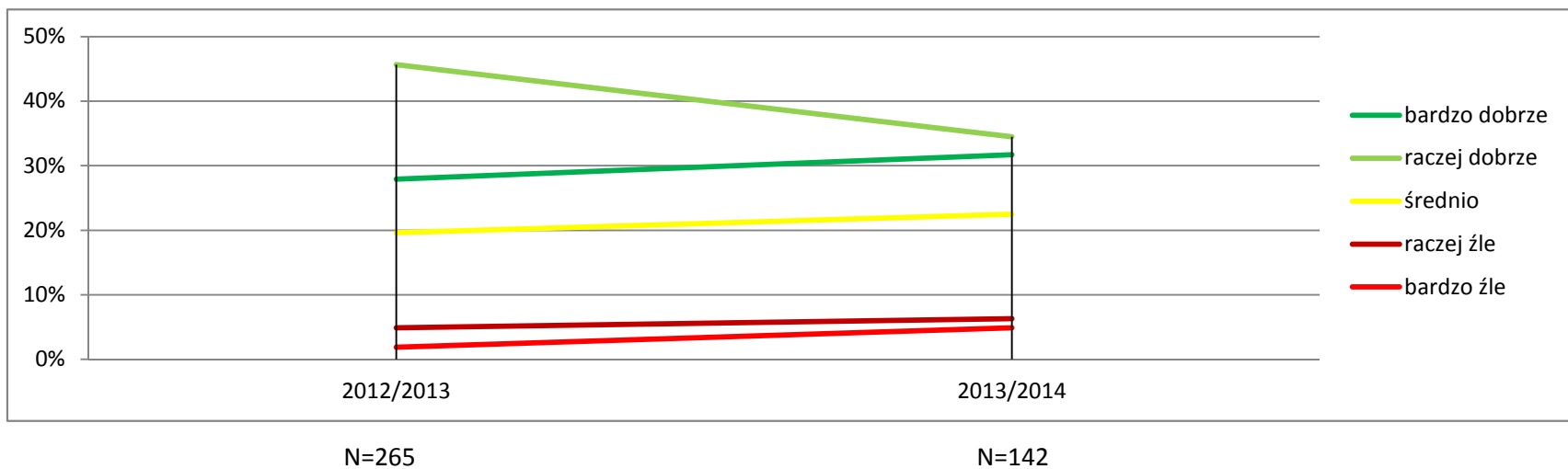


DZIAŁANIE ADMINISTRACJI

d) Sekretariatu Instytutu/Katedry (jeśli dotyczy)



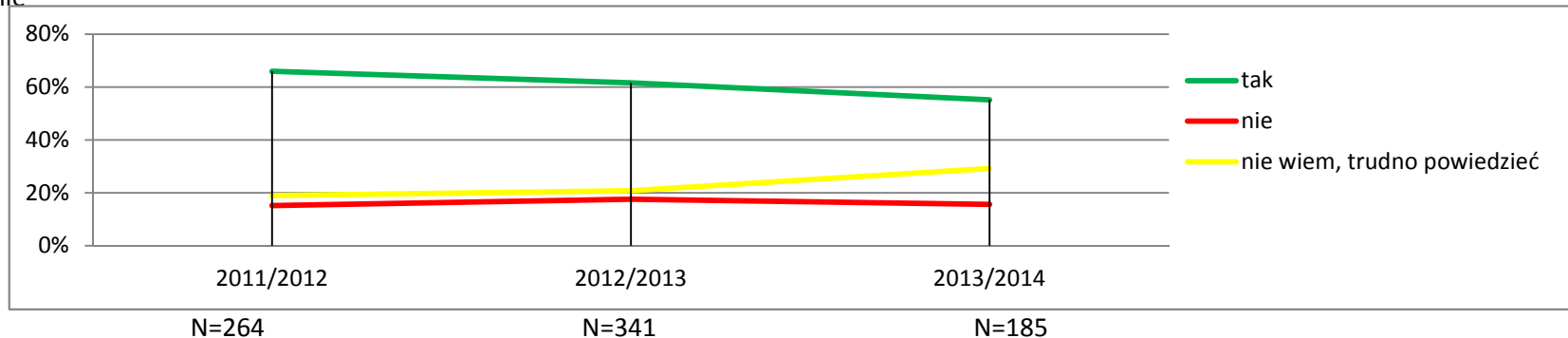
e) Samorządu doktorantów (2013-2014)



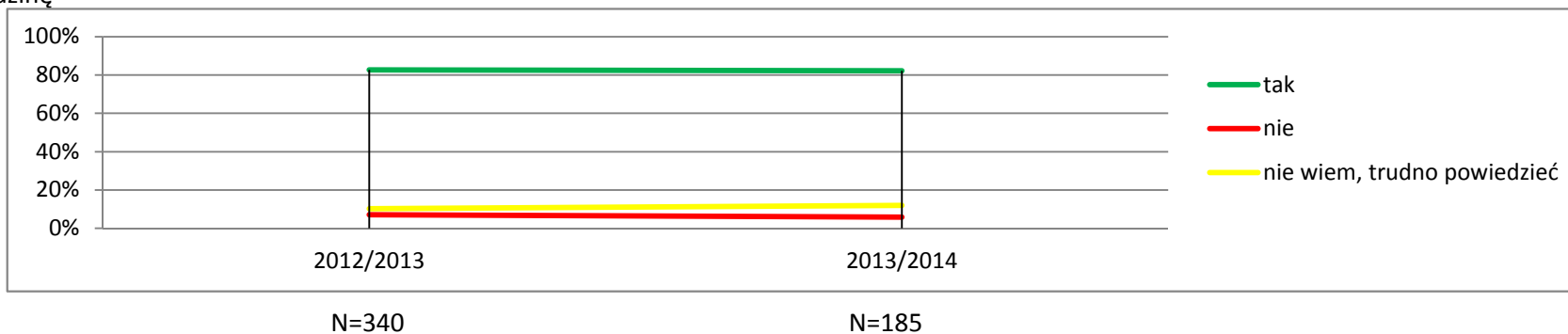
WYBÓR STUDIÓW DOKTORANCKICH Z PERSPEKTYWY CZASU

10. Czy gdyby dziś jeszcze raz podejmował/a P. decyzję o wyborze uczelni i dyscypliny SD, wybrał/a/by P. ponownie:

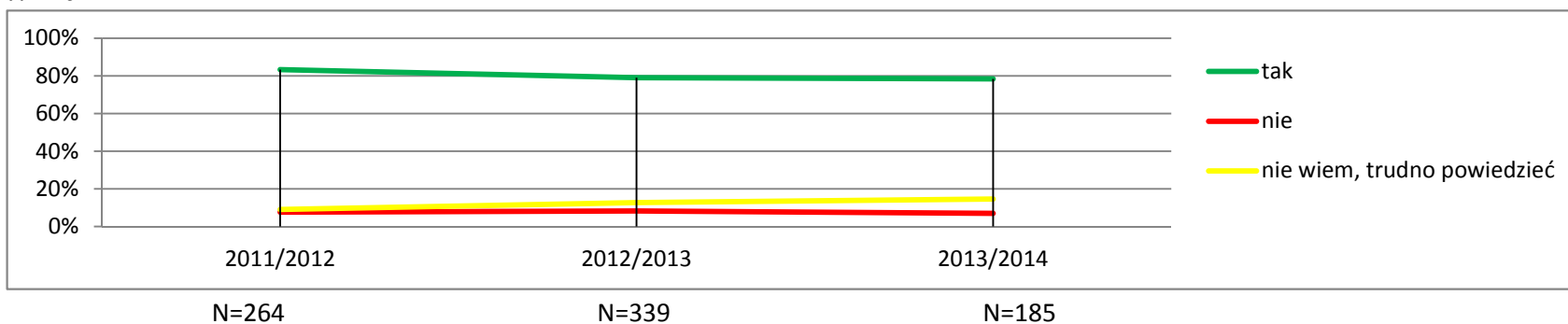
a) uczelnię



b) dziedzinę



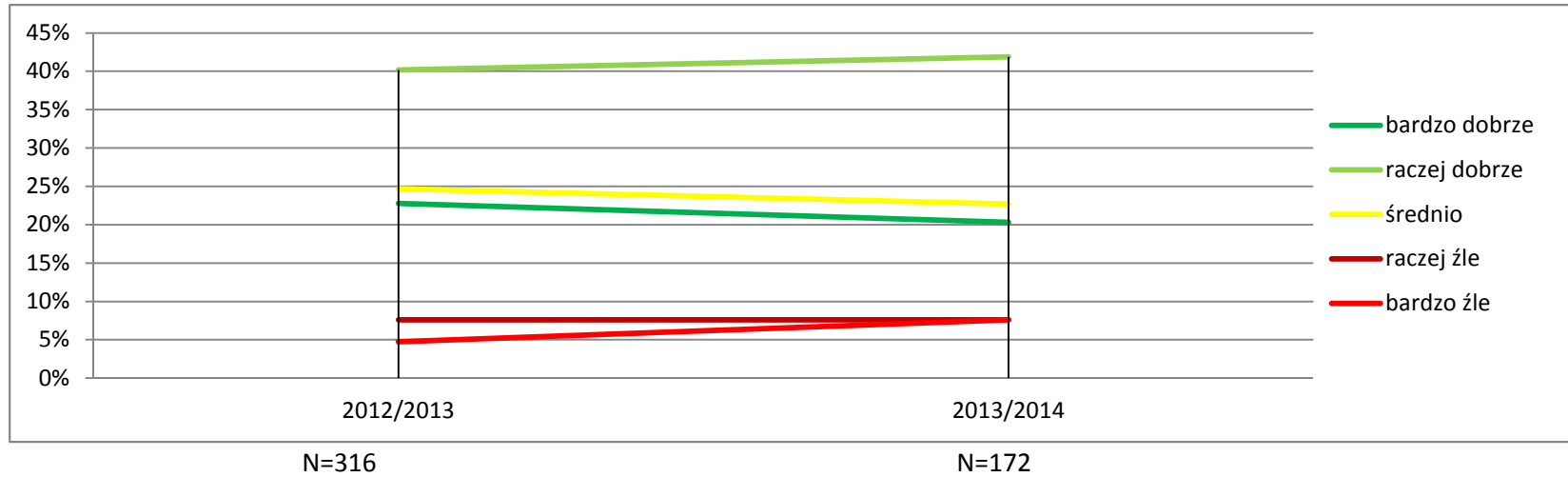
c) dyscyplinę



WARUNKI REKRUTACJI

11. Jak ocenia P. rekrutację na SD?

a) trafność kryteriów kwalifikacyjnych



b) sprawiedliwość oceniania kandydatów w trakcie procesu rekrutacji

