

**Raport Badania**  
**Jakości Kształcenia**  
przeprowadzonego wśród  
**NAUCZYCIELI AKADEMICKICH UAM**  
zestawienie wyników z lat 2011-2012-2013-2014

Biuro Rady ds. Jakości Kształcenia UAM, styczeń 2015

## Spis treści

1. Frekwencja	3
2. Jak ogólnie ocenia P. jakość kształcenia na swoim kierunku?	4
3. Od ilu lat pracuje P. na UAM na etacie dydaktyczno-naukowym lub dydaktycznym?	5
4. Ile godzin zajęć dydaktycznych realizuje P. w bieżącym roku akademickim? - Na UAM	6
5. Czy jako dydaktyk odczuwa P. tzw. wypalenie zawodowe?	7
6. Jak ocenia P. następujące elementy organizacji zajęć dydaktycznych oraz tworzenia programu i planu studiów w swojej jednostce?	8
7. Jak ocenia P. swoją jednostkę w następujących kategoriach?	9
8. Jak ocenia P. swoje zaangażowanie w pracę dydaktyczną?	10
9. Czy w P. jednostce przeprowadzane są ankiety, w których studenci mogą ocenić zajęcia, w których uczestniczyli?	11
9a. Jeśli tak - Jak ocenia P. następujące elementy przeprowadzanych ankiet wśród studentów?	12
10. Czy wyniki ankiet mają wpływ na poprawienie jakości zajęć?	13
11. Jak ocenia P. pracę administracji	14

## Wprowadzenie

Niniejszy raport stanowi zestawienie wyników z kolejnych edycji badania jakości kształcenia skierowanego do nauczycieli akademickich.

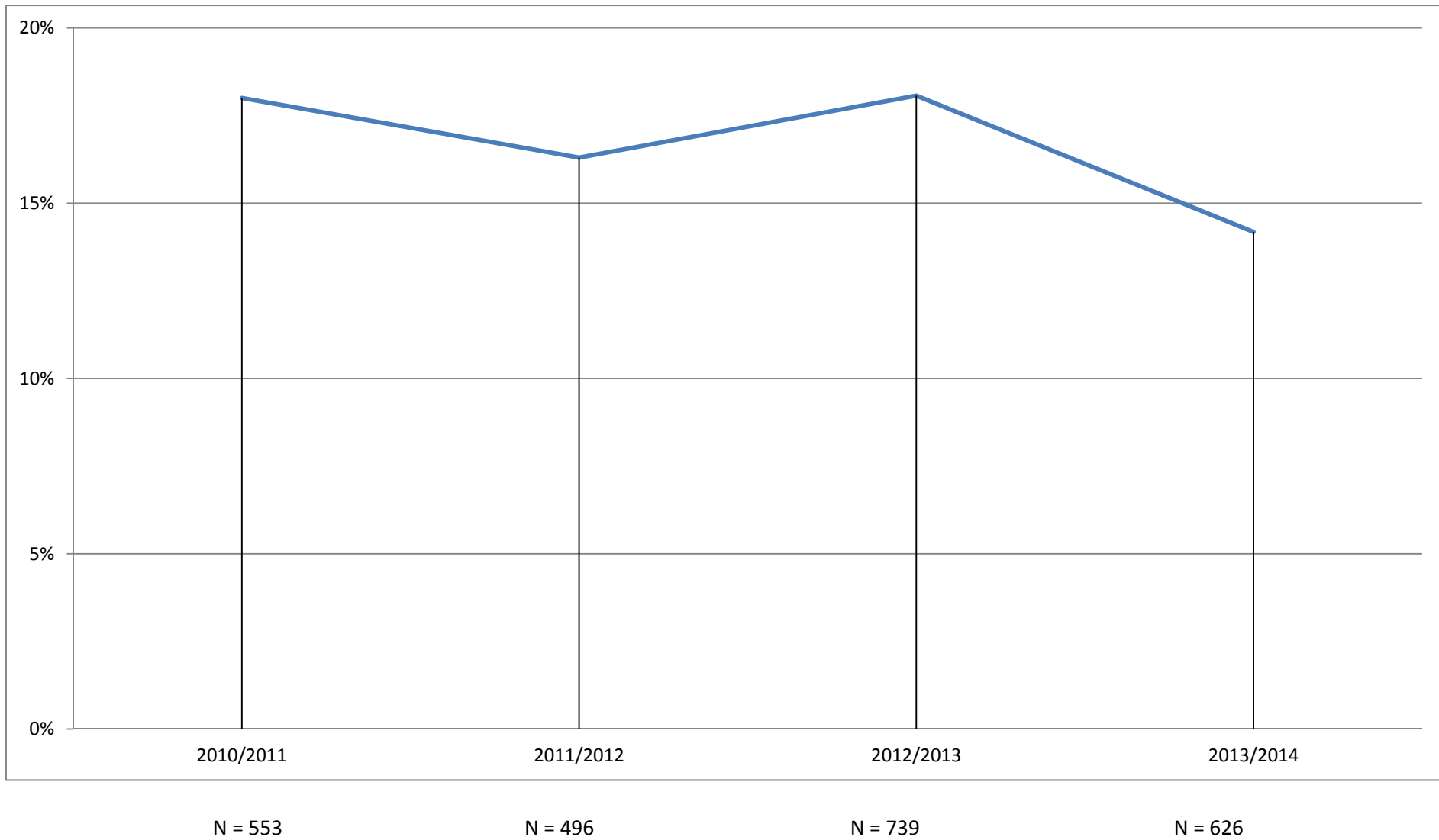
Zestawienie obejmuje wyniki z lat: 2011-2012-2013-2014.

Zestawienie zawiera tylko te pytania, które zadawano w czterech lub trzech kolejnych latach. Ze względu na zmiany dokonane w kwestionariuszu, możliwość porównania wyników dotyczy tylko niektórych kwestii.

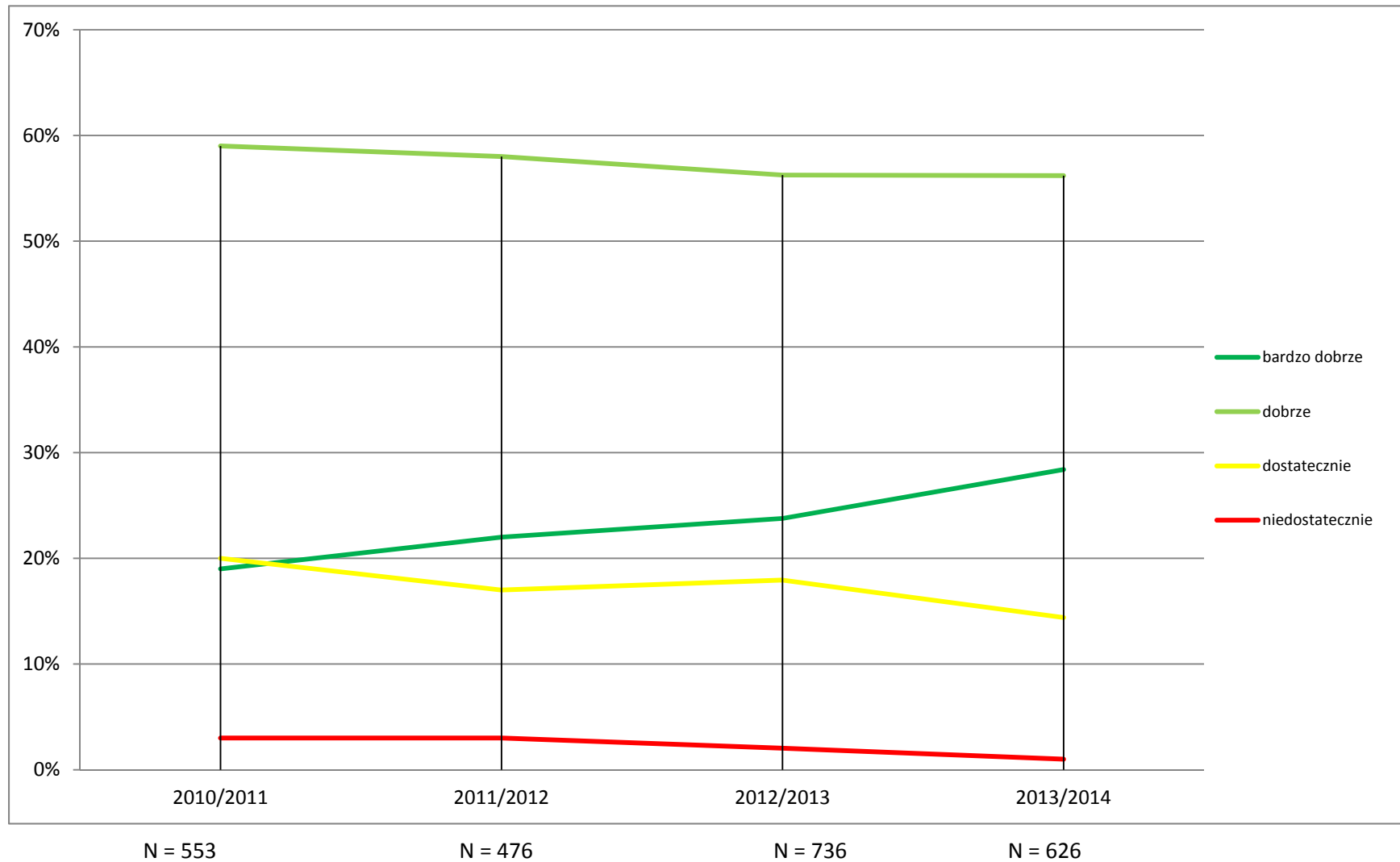
W większości wypadków wystawiona przez nauczycieli ocena poszczególnych kwestii istotnych dla jakości kształcenia jest co roku podobna. Ta stabilność wyników badań przeprowadzonych w czterech punktach czasowych na przestrzeni czterech lat sugeruje, że rzetelnie odzwierciedlają one poziom jakości kształcenia na UAM.

W tym dokumencie nie jest jednak rozstrzygana kwestia istotności statystycznej ewentualnych różnic pomiędzy poszczególnymi latami. Przedmiotem niniejszego opracowania jest jedynie kwestia ewentualnych zmian w czasie.

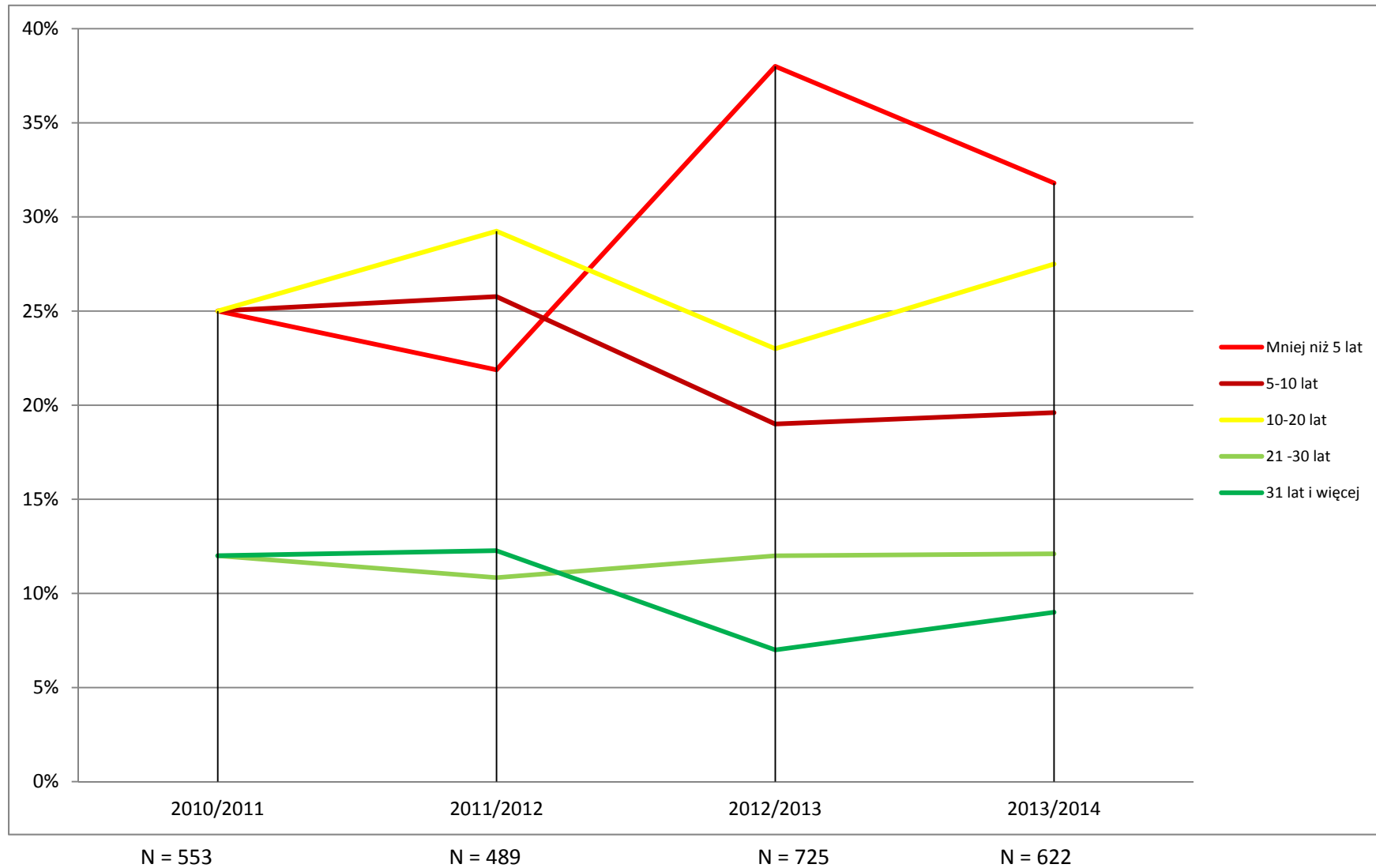
## 1. Frekwencja



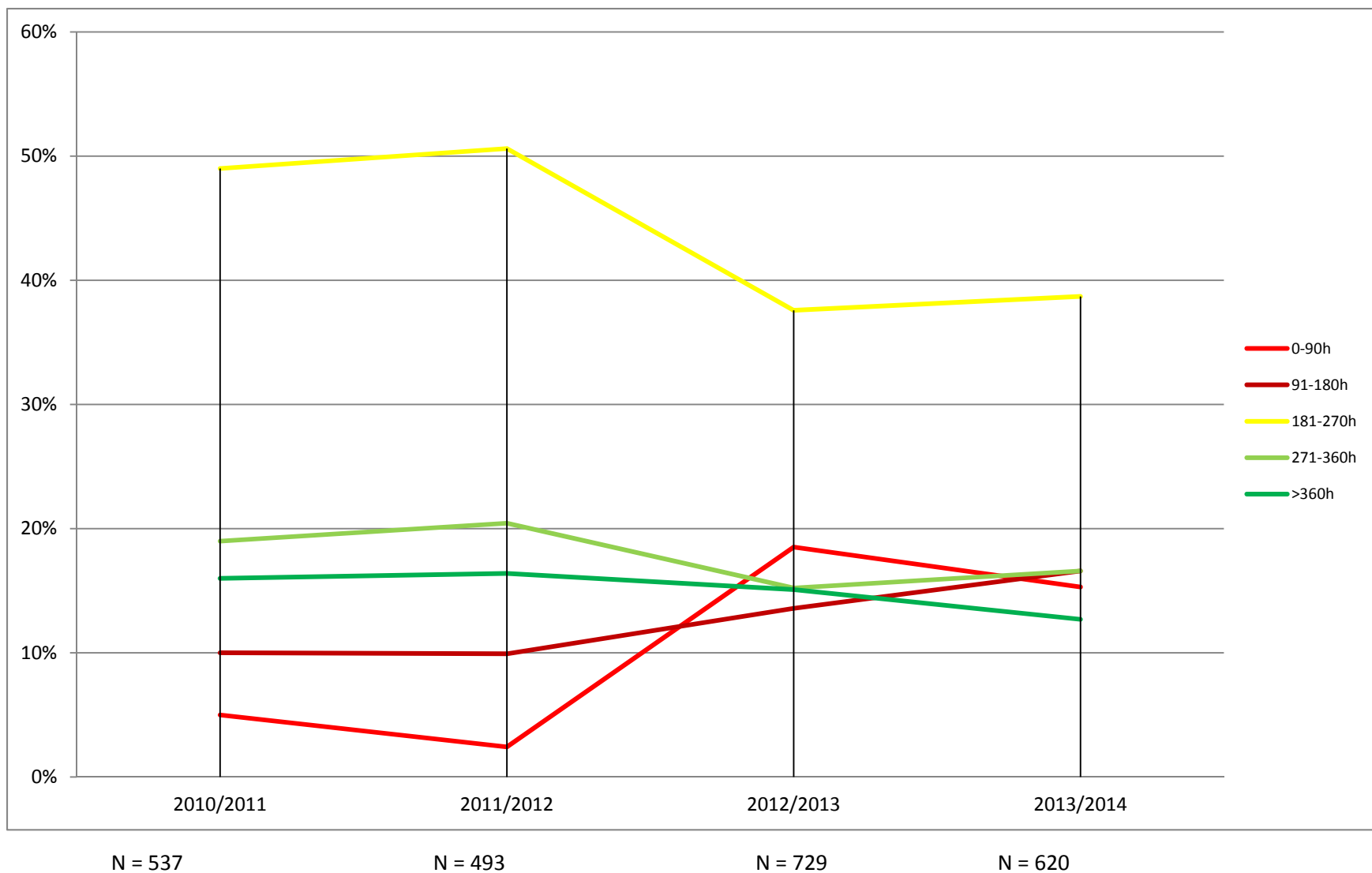
2. Jak ogólnie ocenia P. jakość kształcenia na swoim kierunku?



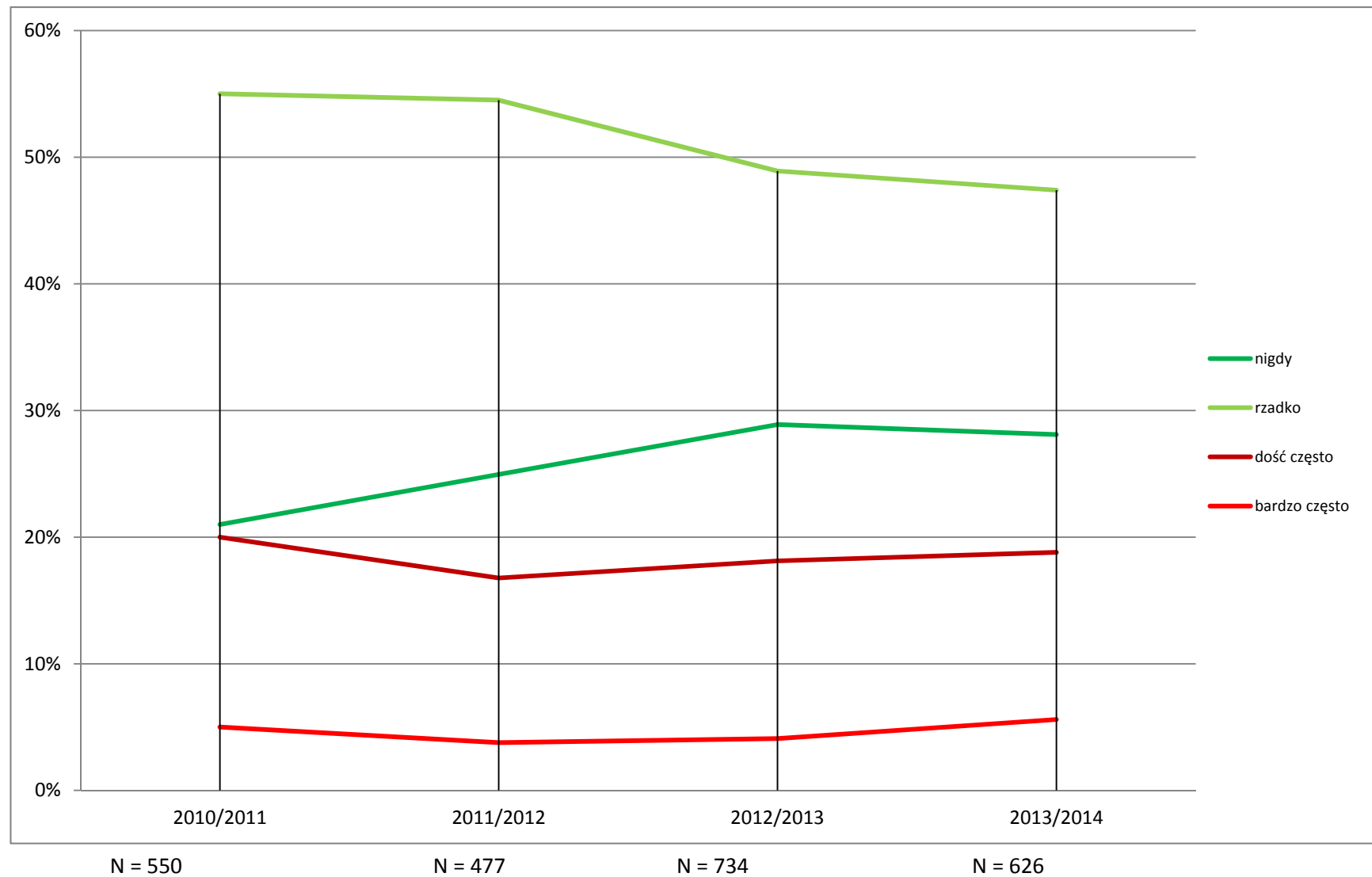
**3. Od ilu lat pracuje P. na UAM na etacie dydaktyczno-naukowym lub dydaktycznym?**



4. Ile godzin zajęć dydaktycznych realizuje P. w bieżącym roku akademickim? - Na UAM

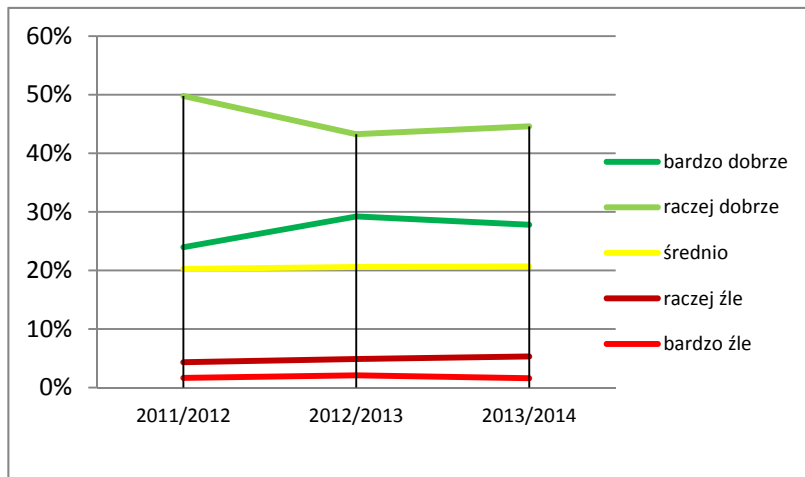


5. Czy jako dydaktyk odczuwa P. tzw. wypalenie zawodowe?



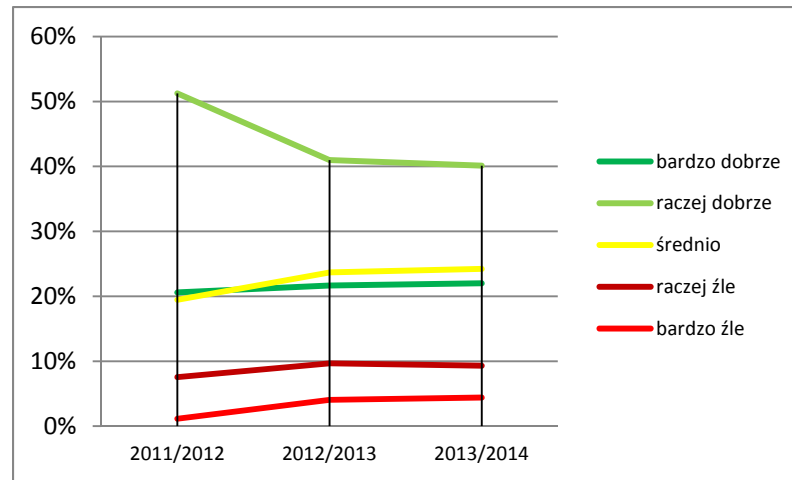
**6. Jak ocenia P. następujące elementy organizacji zajęć dydaktycznych oraz tworzenia programu i planu studiów w swojej jednostce?**

a) Dostosowanie zajęć przydzielanych poszczególnym pracownikom do ich kompetencji i zainteresowań naukowych



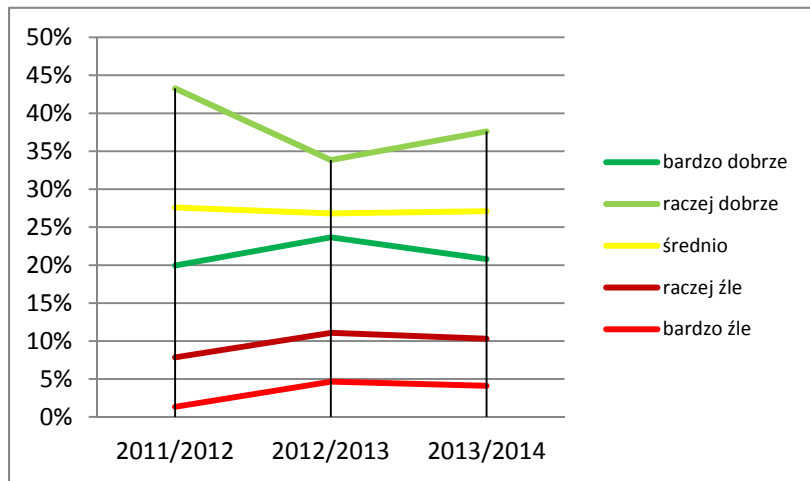
N = 496    N = 719    N = 619

b) Częstość zmiany przedmiotów przydzielanych pracownikowi do prowadzenia



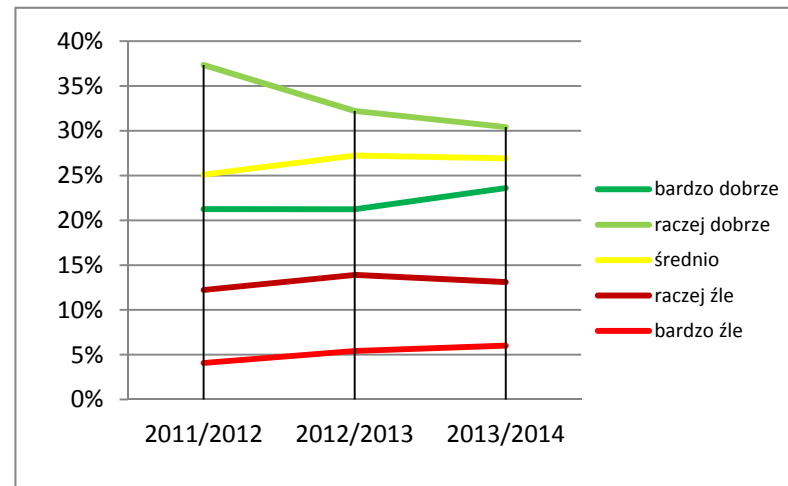
N = 496    N = 642    N = 546

c) Powiązanie programu zajęć/studiów z prowadzonymi aktualnie badaniami w jednostce



N = 496    N = 668    N = 582

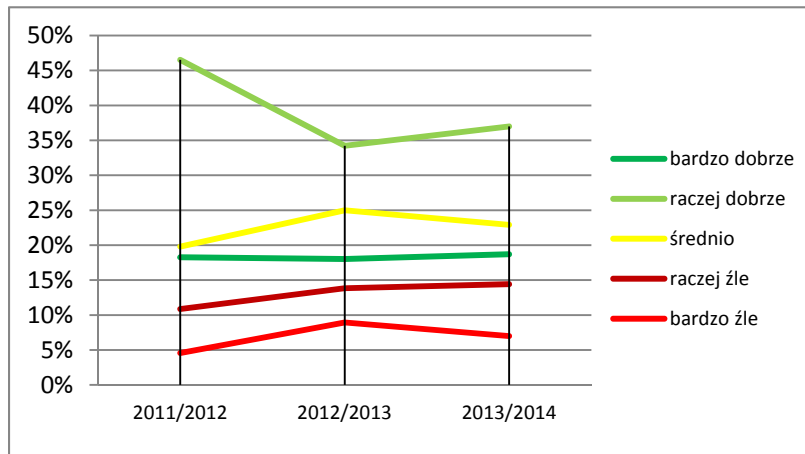
d) Współpraca pracowników podczas tworzenia programu studiów



N = 496    N = 683    N = 588

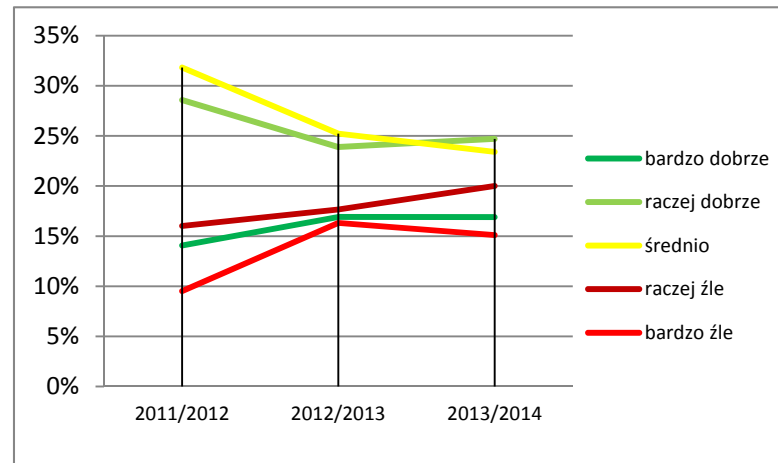


e) Równomierne obciążenie poszczególnych pracowników zajęciami dydaktycznymi



N = 496    N = 672    N = 584

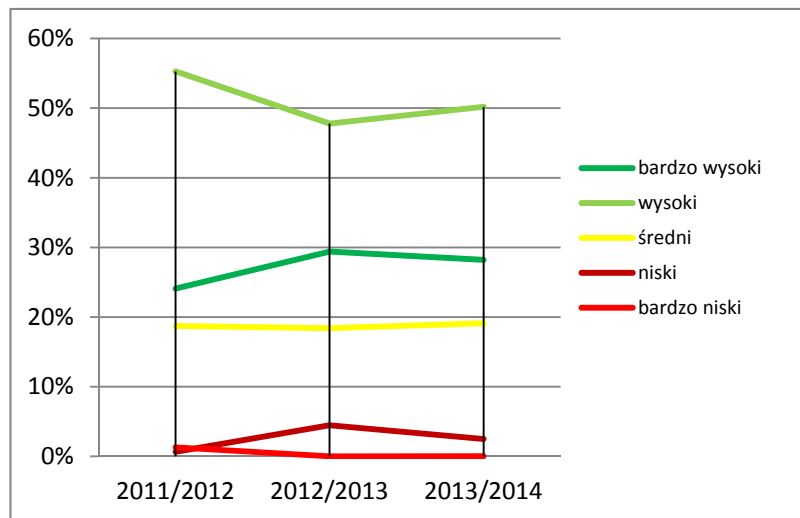
f) możliwość takiej organizacji zajęć, która sprzyja okresowemu skupieniu się bądź na pracy naukowej, bądź na dydaktyce



N = 496    N = 674    N = 591

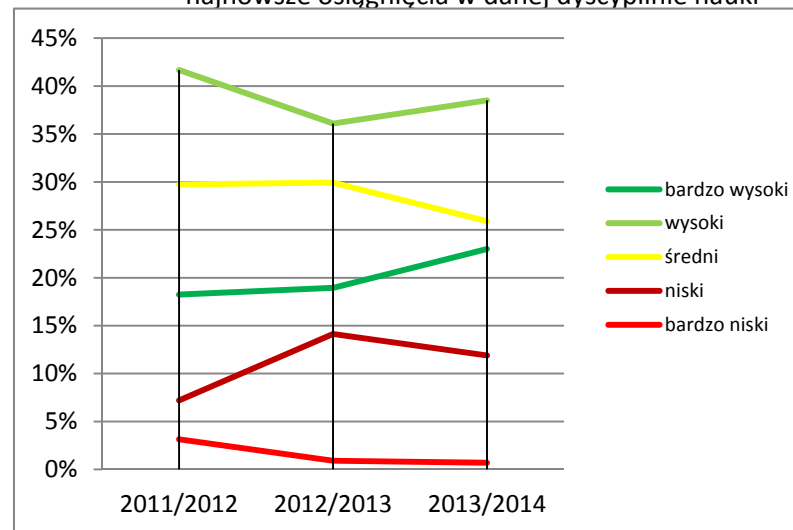
**7. Jak ocenia P. swoją jednostkę w następujących kategoriach?**

a) Poziom wiedzy i kompetencji nauczycieli



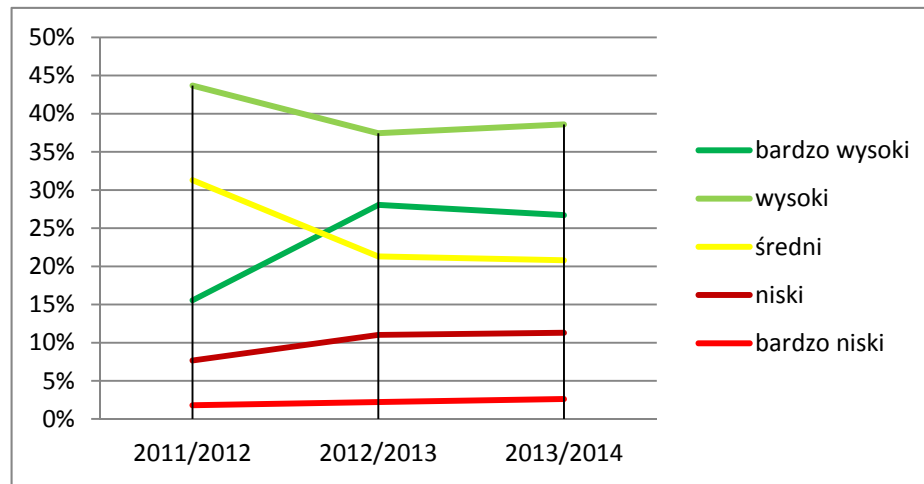
N = 465    N = 718    N = 606

b) W programach studiów/treści prowadzonych zajęć uwzględnia się najnowsze osiągnięcia w danej dyscyplinie nauki



N = 444    N = 665    N = 556

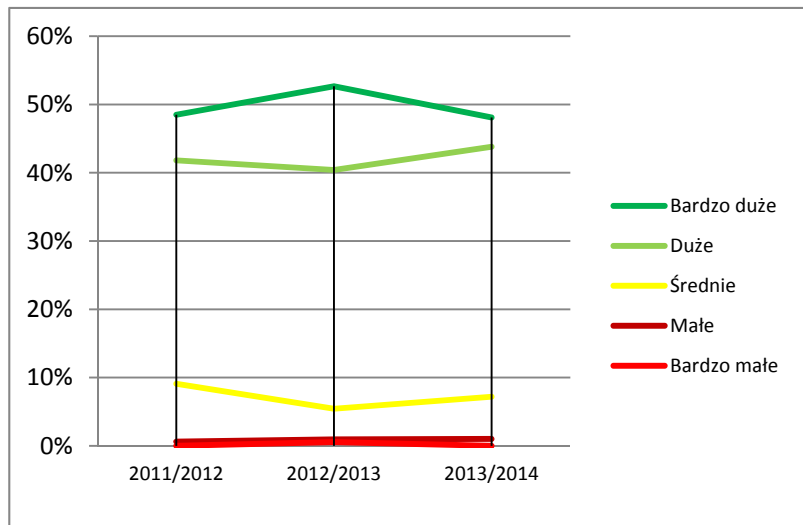
c) Jakość prezentacji/dyskusji naukowych na forum zakładu/katedry lub instytutu jest wysoka



N = 444    N = 681    N = 573

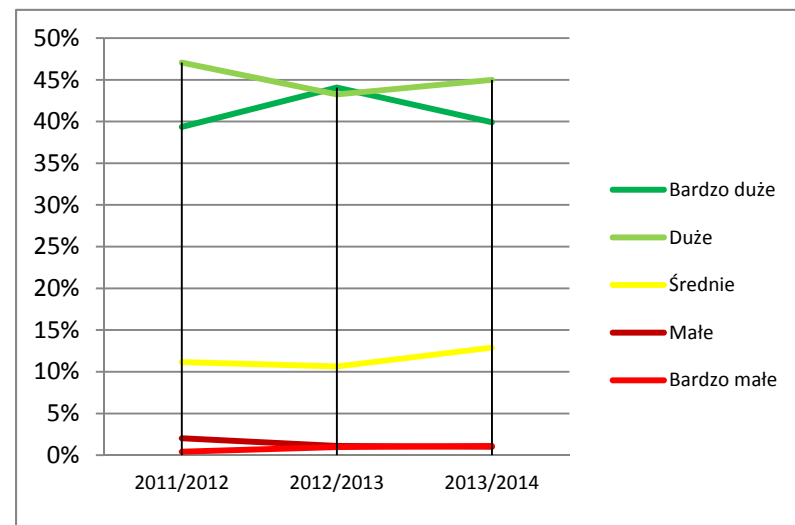
8. Jak ocenia P. swoje zaangażowanie w pracę dydaktyczną?

a) Praca poświęcana na przygotowanie się do zajęć



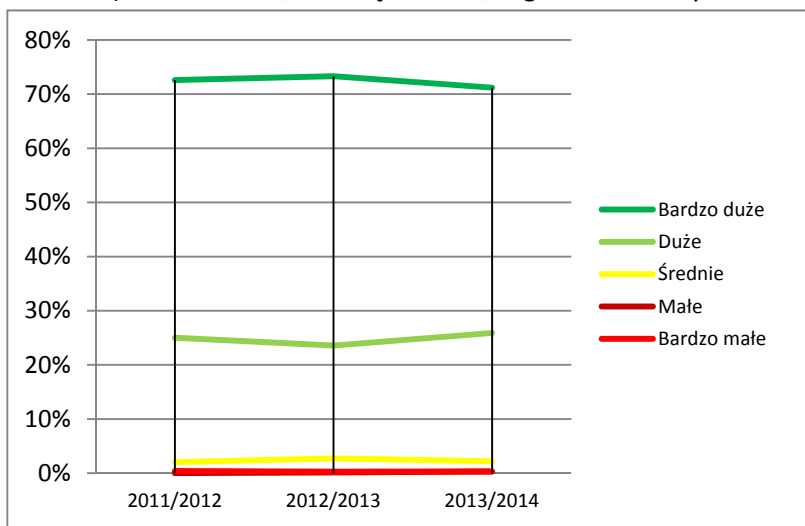
N = 496    N = 735    N = 626

b) Praca poświęcana na aktualizowanie treści zajęć zgodnie z najnowszymi osiągnięciami w danej dziedzinie



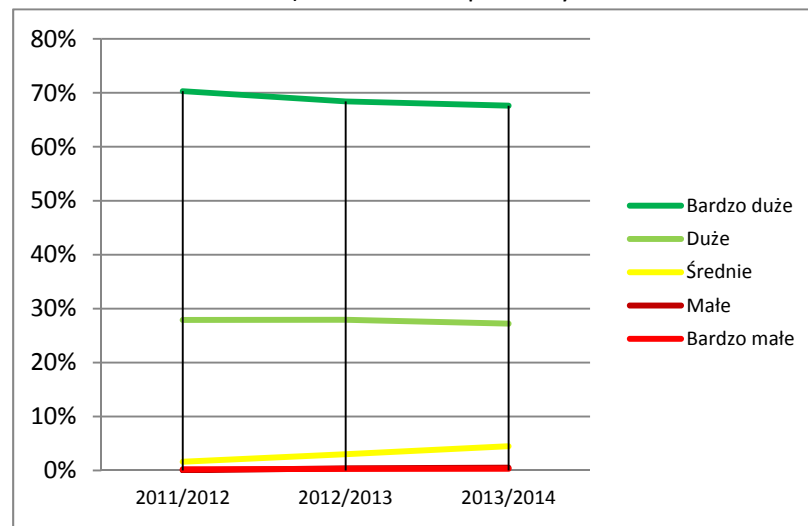
N = 493    N = 733    N = 626

c) Punktualność, obowiązkowość, regularność odbywania zajęć



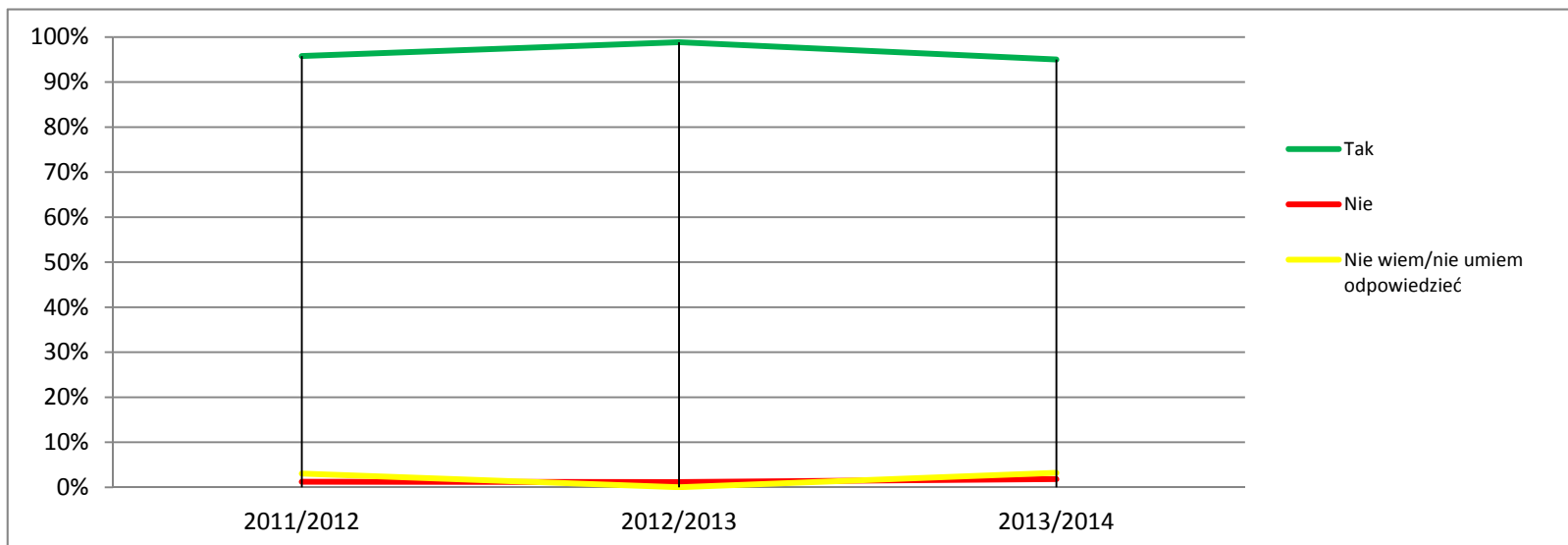
N = 496    N = 734    N = 626

d) Otwartość na potrzeby studentów



N = 495    N = 734    N = 626

**9. Czy w P. jednostce przeprowadzane są ankiety, w których studenci mogą ocenić zajęcia, w których uczestniczyli?**



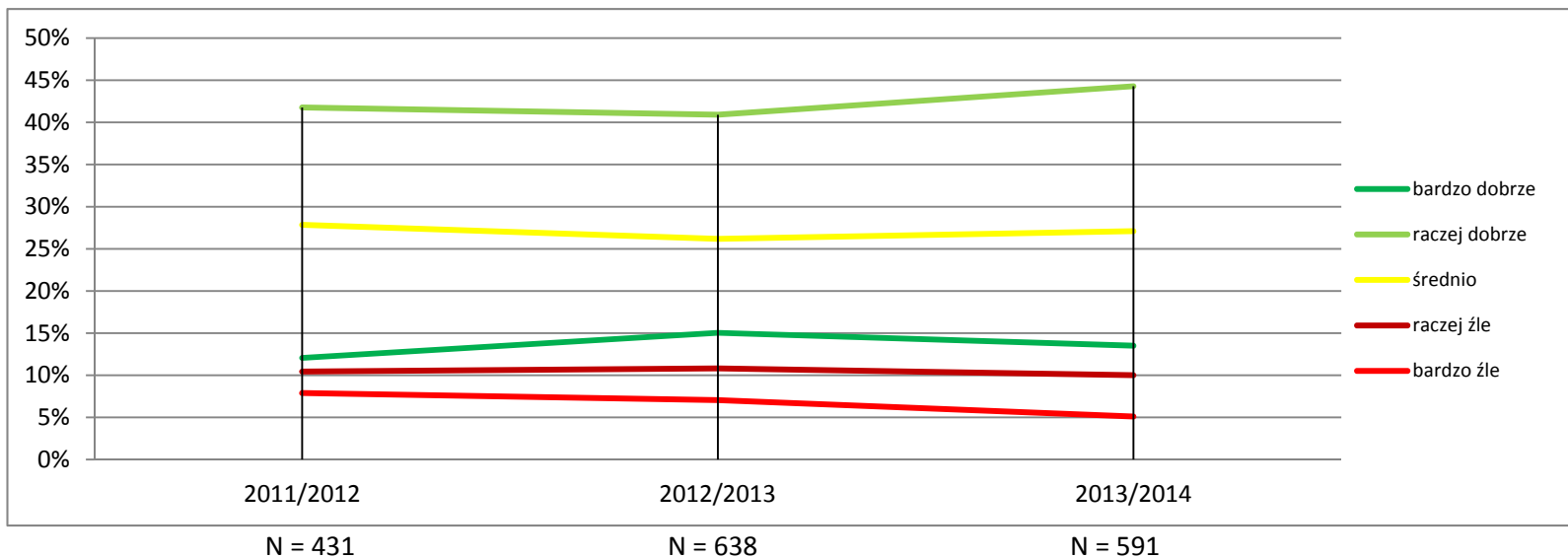
N = 496

N = 696

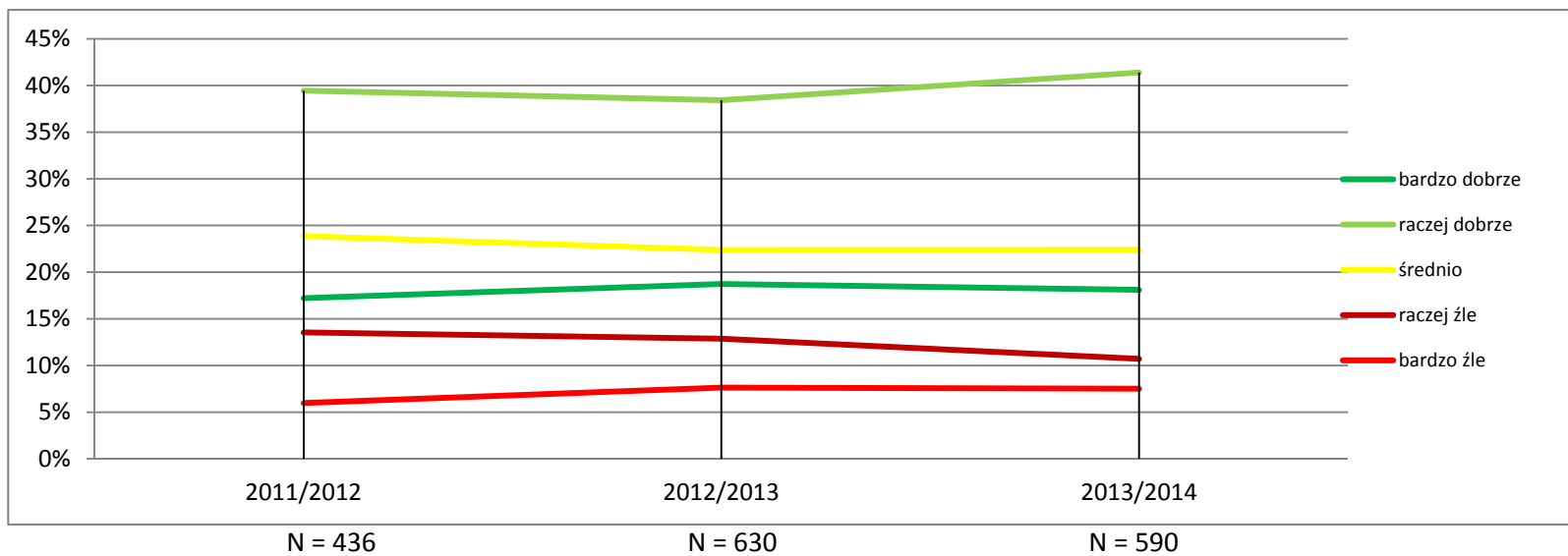
N = 626

9a. Jeśli tak - Jak ocenia P. następujące elementy przeprowadzanych ankiet wśród studentów?

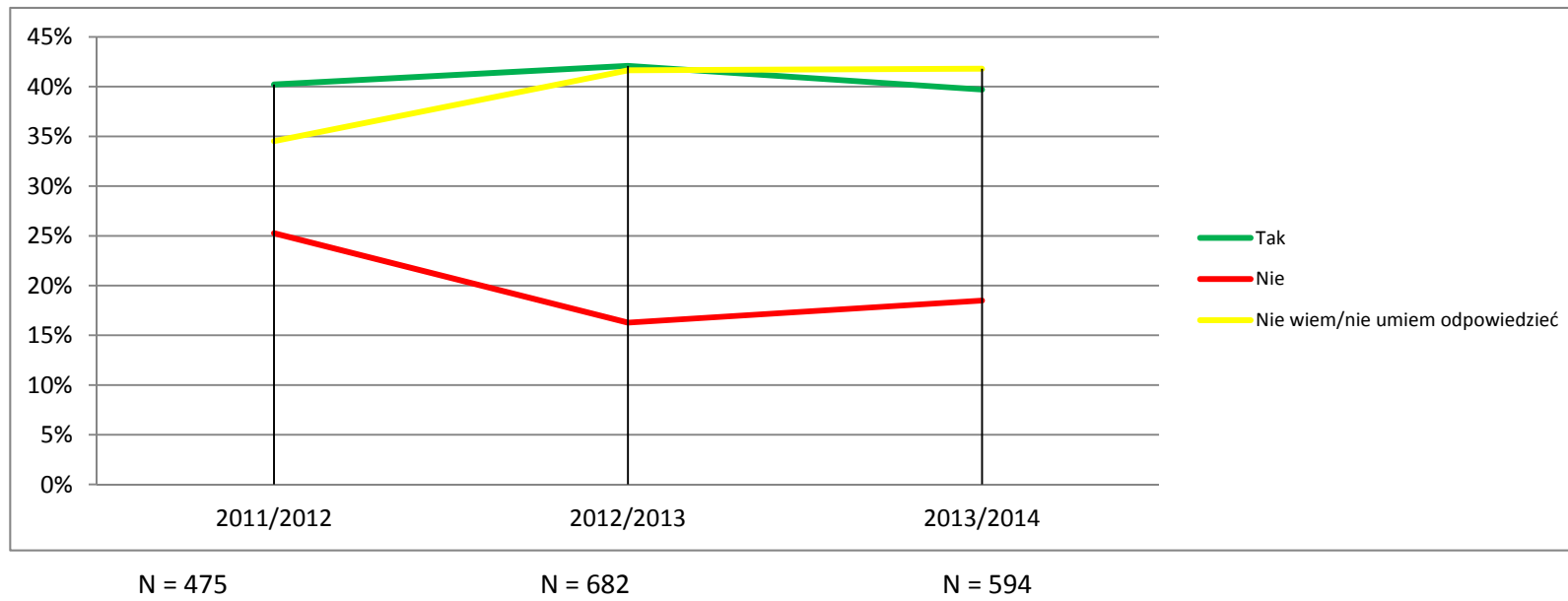
a) Treść i konstrukcję przeprowadzanych ankiet



b) Sposób przeprowadzania ankiet

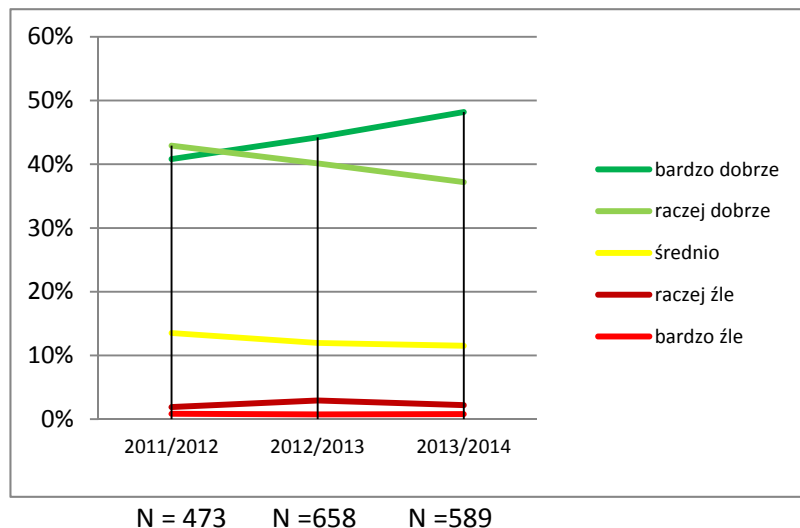


10. Czy wyniki ankiet mają wpływ na poprawienie jakości zajęć?

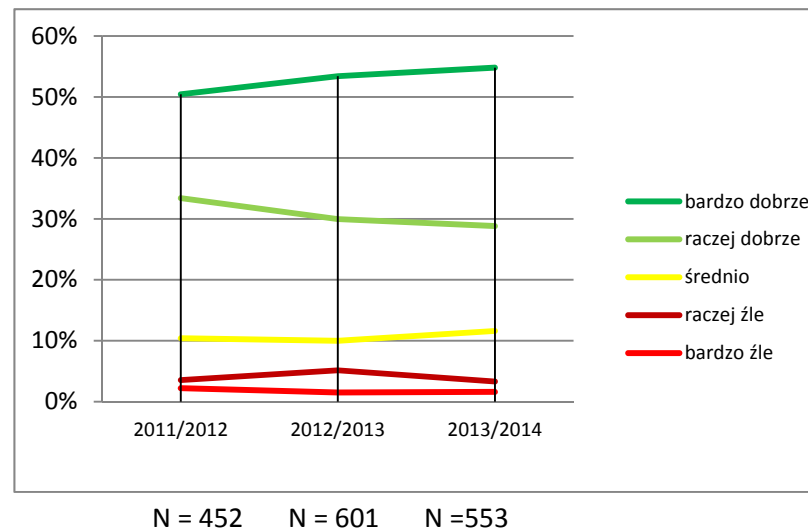


11. Jak ocenia P. pracę:

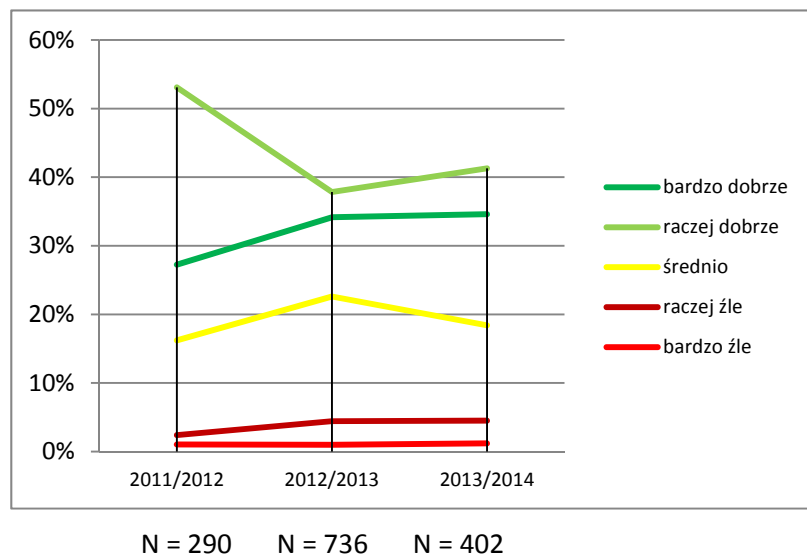
a) Dziekanatu



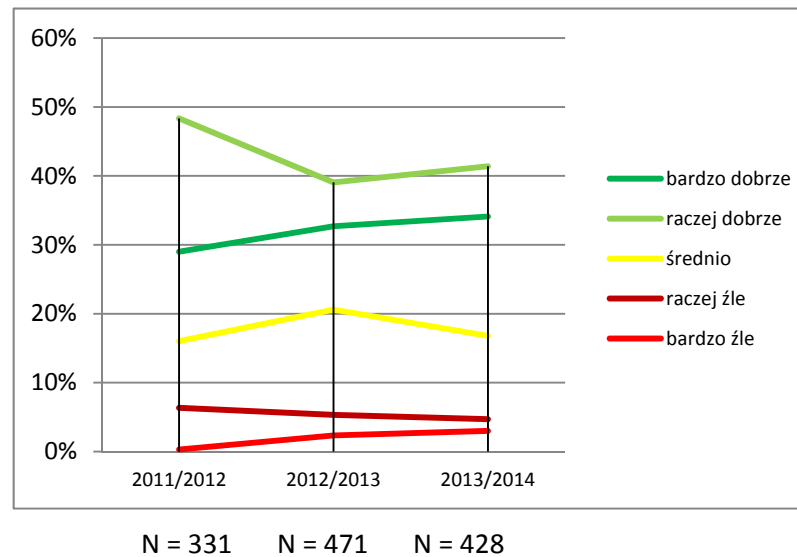
b) Sekretariatu Instytutu/Katedry (jeśli dotyczy)



c) Działu Nauczania



d) Działu Współpracy z Zagranicą



e) Biura Rady ds. Jakości Kształcenia

