

**RAPORT Z BADANIA
JAKOŚCI KSZTAŁCENIA NA UAM**

przeprowadzonego wśród

STUDENTÓW STUDIÓW STACJONARNYCH

w roku akademickim 2013/2014

ZESTAWIENIE WYNIKÓW Z CZTERECH KOLEJNYCH EDYCJI BADAŃ:

2010 - 2011 - 2012 - 2013 - 2014

Wprowadzenie

Niniejszy raport jest kontynuacją dokumentu „Raport 2013 - studenci stacjonarni - porównawcze zestawienie wyników badań 2010-2011-2012-2013-1014”, dostępnego na stronie brjk.amu.edu.pl w zakładce Badanie jakości 2013/2014.

Stanowi on zestawienie wyników z kolejnych edycji badania jakości kształcenia, poszerzone o tegoroczne 2013/2014 badanie. Zestawienie zawiera tylko te pytania, które zadawano w czterech kolejnych latach. Ze względu na zmiany dokonane w kwestionariuszu, możliwość porównania wyników dotyczy tylko niektórych kwestii. Czasami, ze względu na użycie różnych platform ankietowych, pytania ulegały nieznacznym modyfikacjom. Z tego względu, w raporcie podane zostały wszystkie wersje zadanych pytań.

W większości wypadków wystawiona przez studentów ocena poszczególnych kwestii istotnych dla jakości kształcenia jest co roku podobna. Ta stabilność wyników badań przeprowadzonych w czterech punktach czasowych na przestrzeni trzech lat sugeruje, że rzetelnie odzwierciedlają one poziom jakości kształcenia na UAM. Stabilna jest też w większości wypadków ogólna kolejność wyników dla poszczególnych wydziałów, co sugeruje, że także na tym poziomie wyniki dobrze obrazują studenckie opinie. W tym dokumencie nie jest jednak rozstrzygana kwestia istotności statystycznej ewentualnych różnic pomiędzy poszczególnymi wydziałami. Przedmiotem niniejszego opracowania jest jedynie kwestia ewentualnych zmian w czasie.

Raport zestawia wyniki dla 14 wydziałów. W przypadku Wydziału Teologicznego liczba odpowiedzi uzyskanych w poszczególnych edycjach badania była niska. Należy więc zachować ostrożność przy formułowaniu wniosków na podstawie tych wyników. Wydział Anglistyki utworzony w roku akademickim 2013/2014 nie został uwzględniony w poniższym zestawieniu z oczywistych względów.

Aby umożliwić porównanie skal, odpowiedzi tak/nie zakodowano jako 100%/0% (ankiety z lat 2010,2011,2013,2014), natomiast dla ankiety z 2012 roku – jako 0% (dla żadnych), 25% (dla niektórych), 50% (dla połowy), 75% (dla większości) i 100% (dla wszystkich)

Ogólna ocena jakości kształcenia

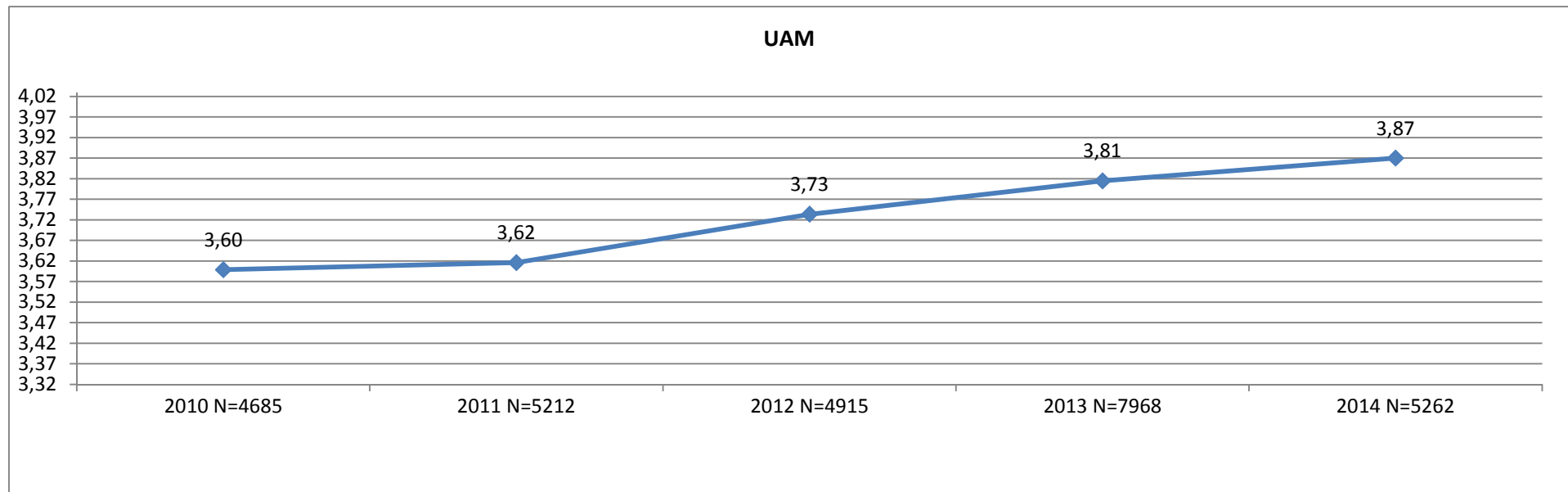
Pytania

2010-2011: Jak ogólnie oceniasz jakość kształcenia na Twoim kierunku? [a) Bardzo dobrze, na 5; b) Dobrze, na 4; c) Dostatecznie, na 3; d) Niedostatecznie, na 2]

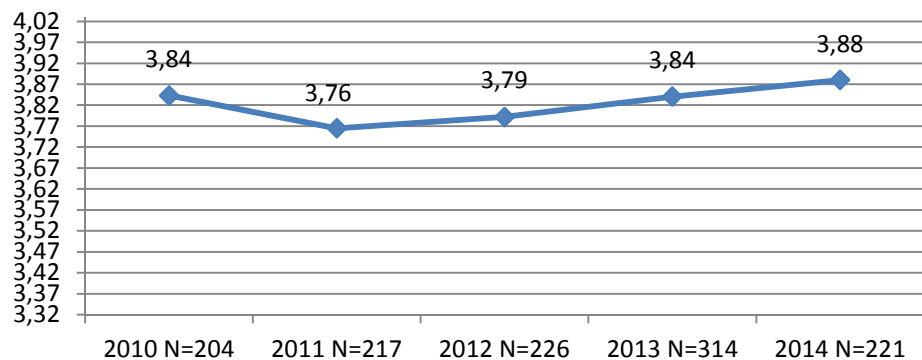
2012: Jak ogólnie ocenia Pan/i jakość kształcenia na swoim kierunku? [na 2 (niedostateczna); na 3 (dostateczna); na 4 (dobra); na 5 (bardzo dobra)]

2013 Jak ogólnie ocenia Pan/i jakość kształcenia na swoim kierunku? [5 (bardzo dobra); na 4 (dobra); 3 (dostateczna) na 2 (niedostateczna)]

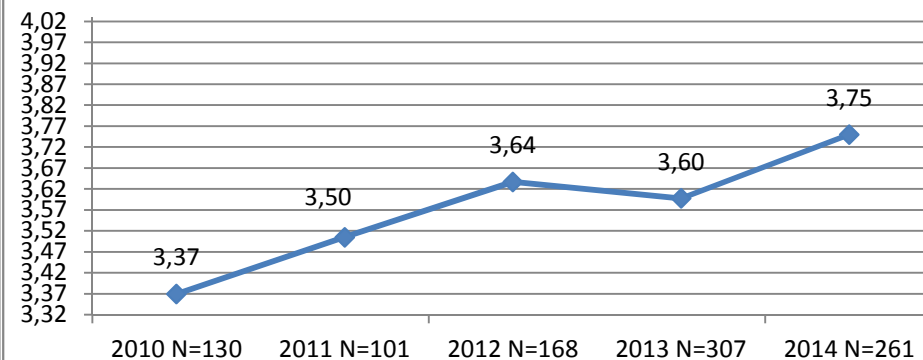
2014 Jak ogólnie ocenia P. jakość kształcenia na swoim kierunku? 2 (Niedostateczna); 3 (Dostateczna); 4 (Dobra); 5 (Bardzo dobra)



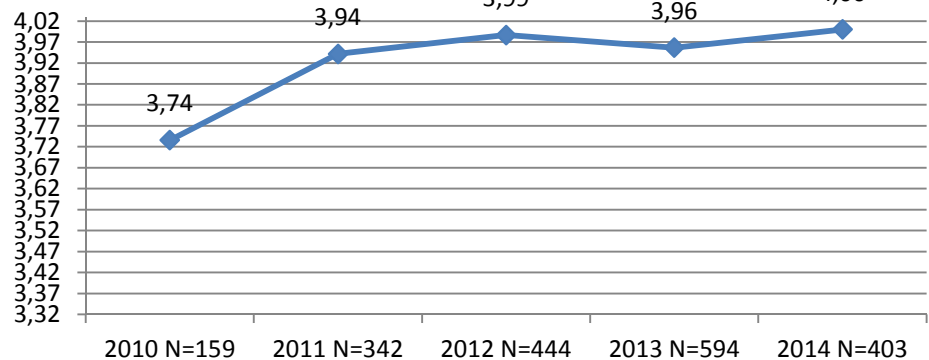
Wydział Chemii



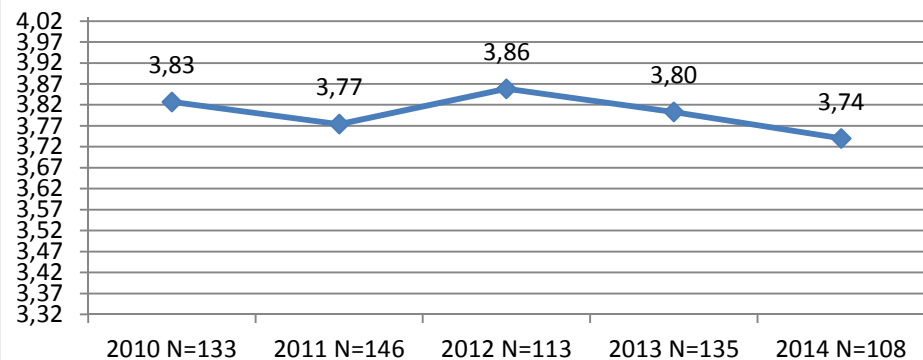
Wydział Biologii

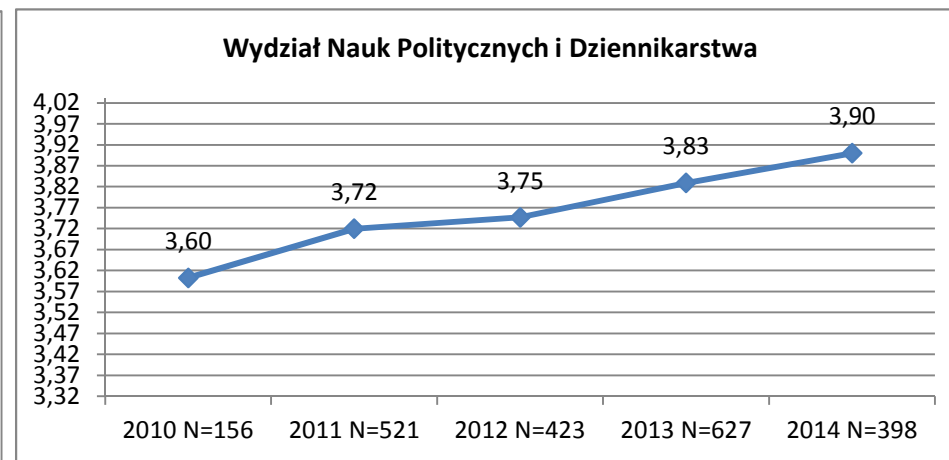
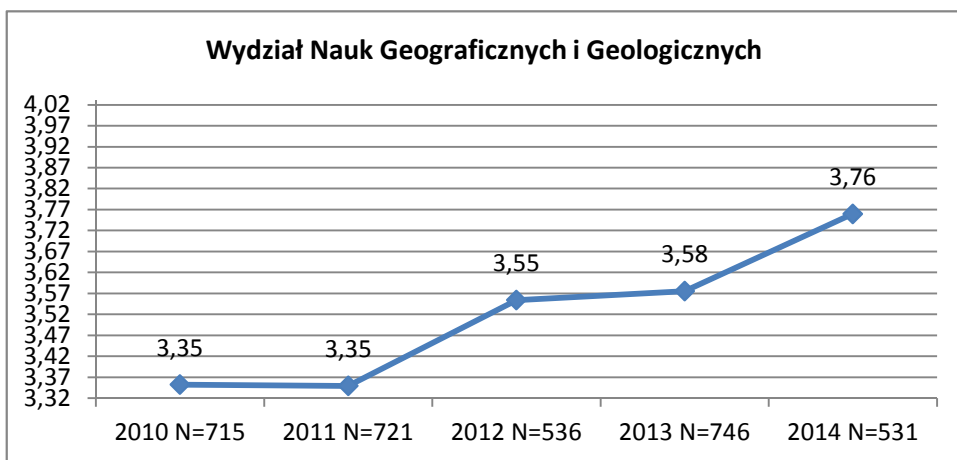
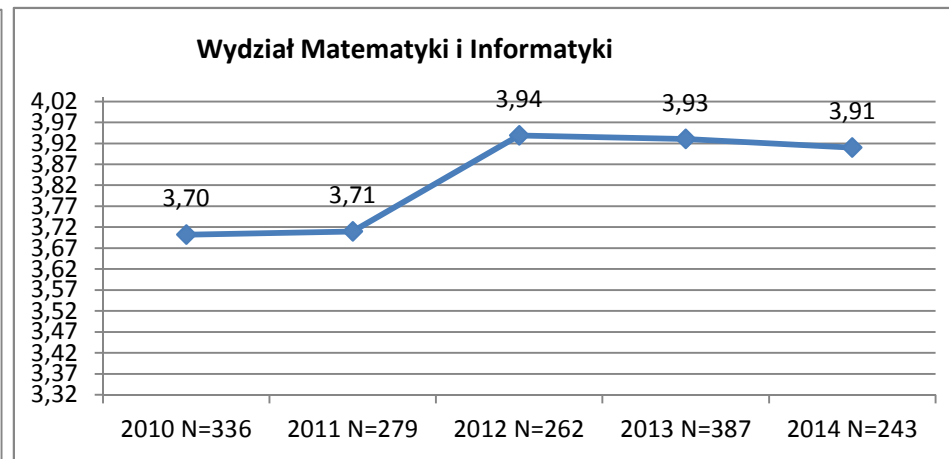
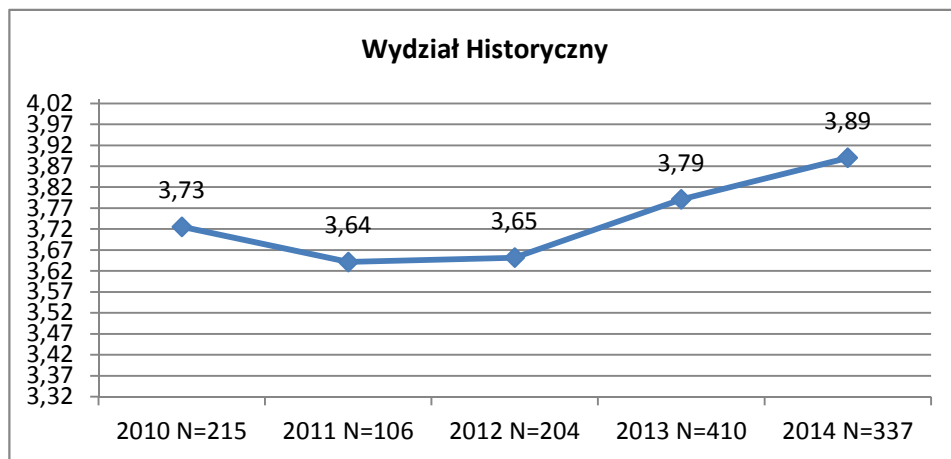


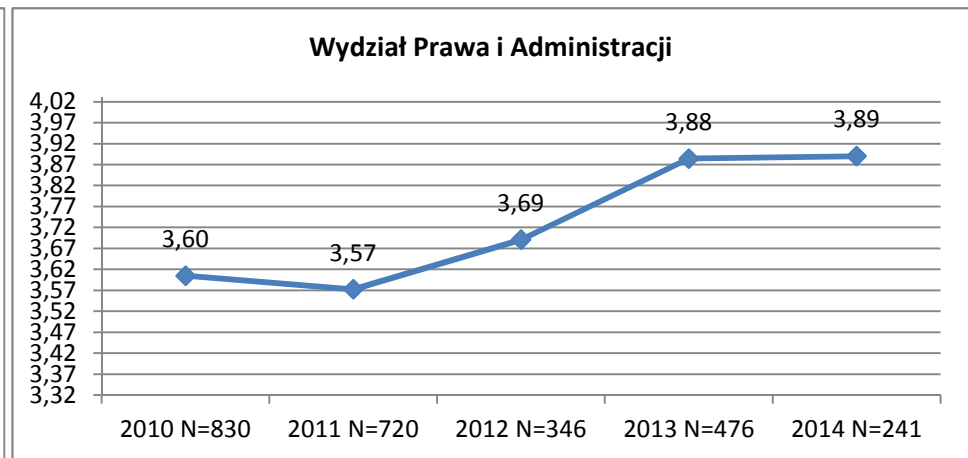
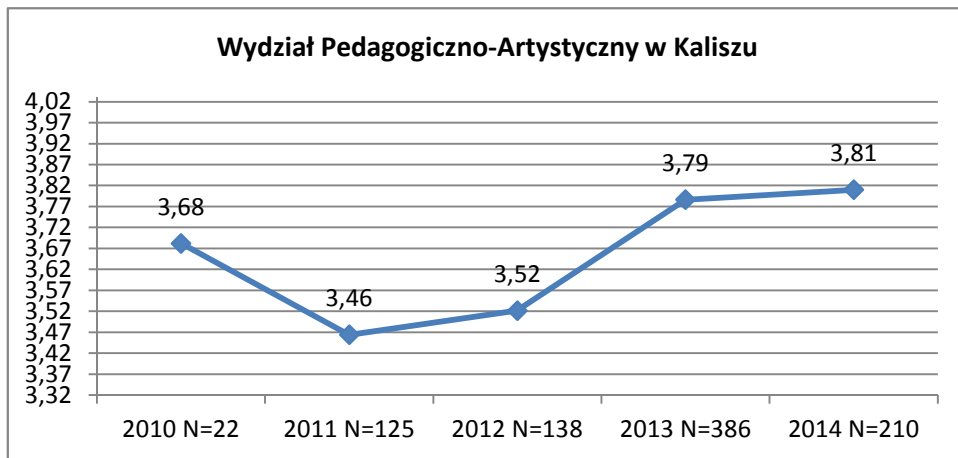
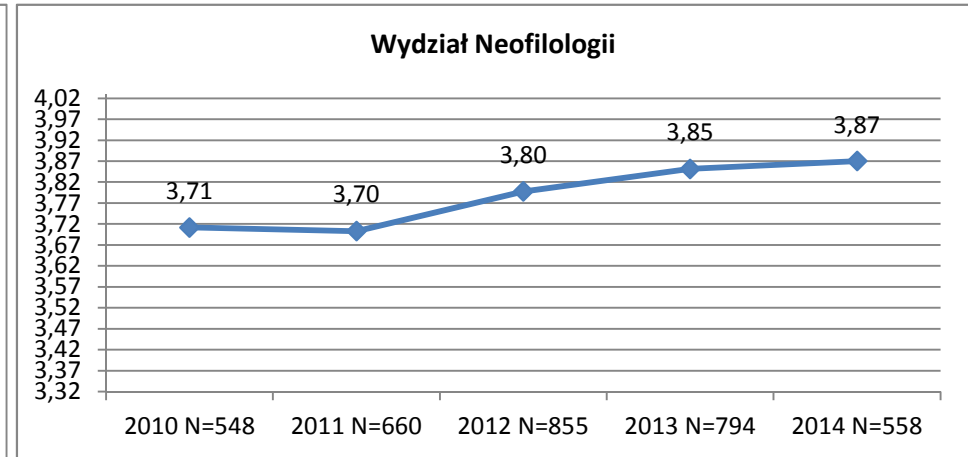
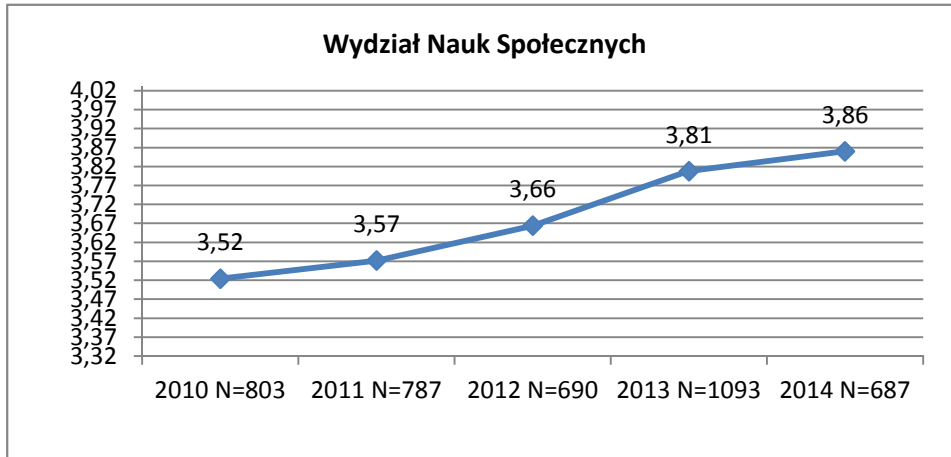
Wydział Filologii Polskiej i Klasycznej

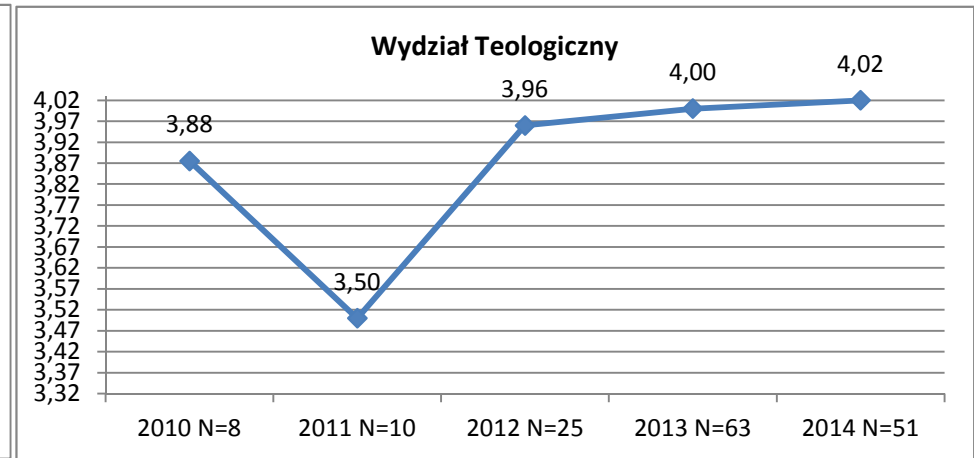
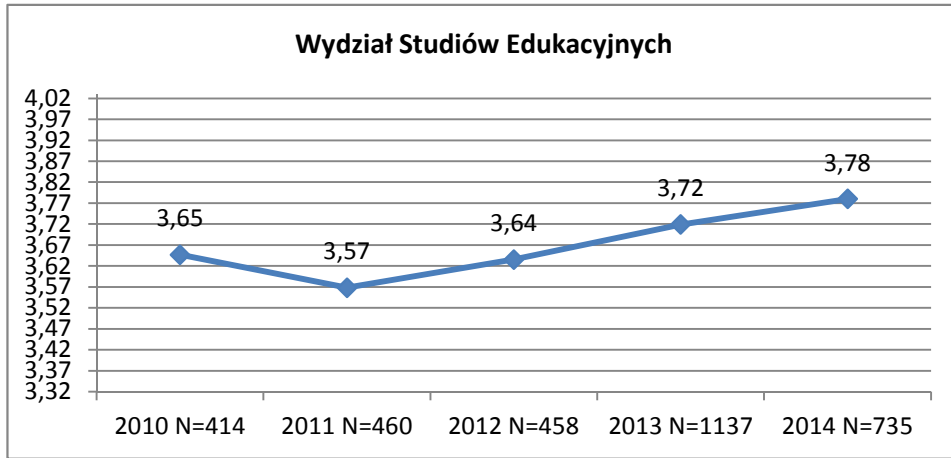


Wydział Fizyki









Konstrukcja planu zajęć

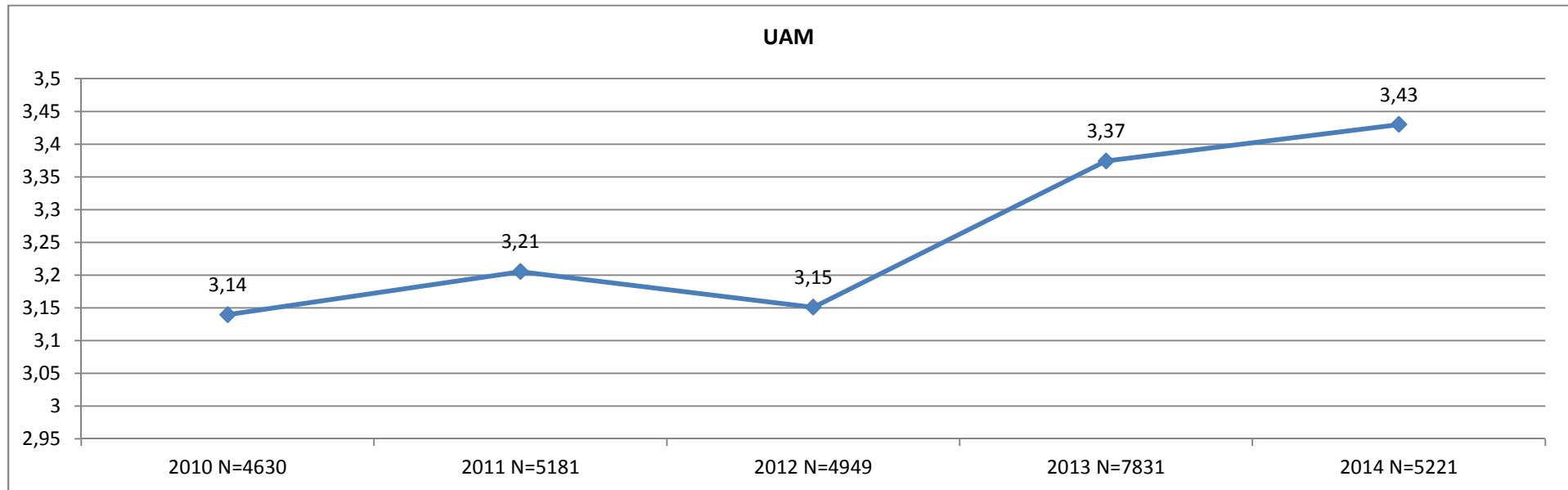
Pytania

2010-2011: Jak ogólnie oceniasz zajęcia (wykłady, seminaria, konwersatoria, ćwiczenia, laboratoria itp.) prowadzone na Twoim kierunku i stopniu nauczania? (...) i. Organizacja zajęć (harmonogram dzienny i tygodniowy, itp.) [Bardzo dobrze; Dobrze; Dostatecznie; Niedostatecznie]

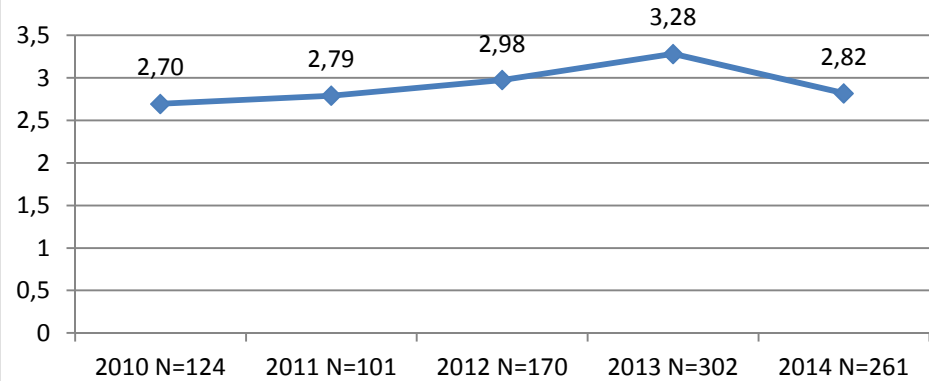
2012: Jak ocenia P. następujące elementy organizacji studiów i zajęć na swoim kierunku? (a) konstrukcja dziennego i tygodniowego planu zajęć [bardzo źle; raczej źle; średnio; raczej dobrze; bardzo dobrze]

2013: Jak ocenia P. następujące elementy organizacji studiów i zajęć na swoim kierunku? (a) Harmonogram dzienny i tygodniowy [5 (bardzo dobrze); 4 (raczej dobrze); 3 (średnio); 2 (raczej źle); 1 (bardzo źle)]

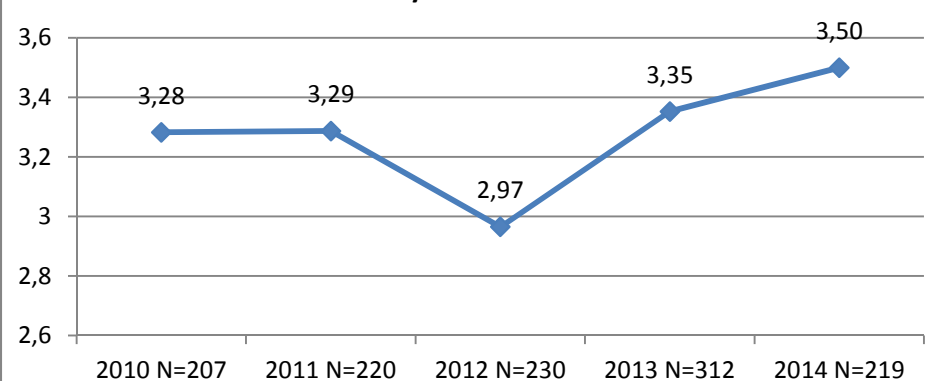
2014: Jak ocenia P. następujące elementy organizacji studiów i zajęć na swoim kierunku? - Harmonogram dzienny i tygodniowy; 1 (bardzo źle); 2 (raczej źle); 3 (średnio); 4 (raczej dobrze); 5 (bardzo dobrze)



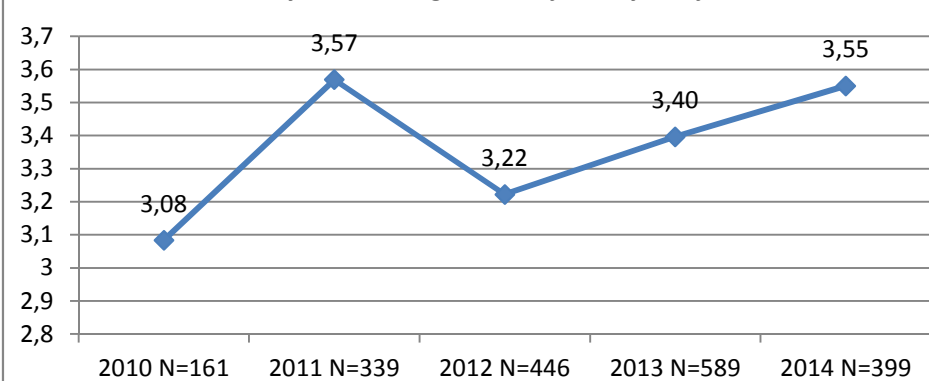
Wydział Biologii



Wydział Chemii



Wydział Filologii Polskiej i Klasycznej



Wydział Fizyki

